



  
**PINGO DUIN**

**Catálogo de**  
*Produtos*





# CATÁLOGO DE PRODUTOS

A Pingouin acredita no poder transformador do artesanato na vida das pessoas. Nossa missão é inspirar e potencializar a criatividade através de fios. É ajudar a contar histórias através de produtos que inovam em cores, texturas e tecnologias, seguindo as tendências do mercado e valorizando os clássicos. Queremos incentivar o talento de cada artesão, para que possam criar com as próprias mãos a expressão de seus sentimentos, transformar realidades e conectar pessoas.

Explore nosso catálogo e descubra como a Pingouin pode fazer parte da sua história, tecendo sonhos em realidades. Seja bem-vindo ao mundo Pingouin, onde a criatividade não tem limites e cada um é parte fundamental da nossa jornada.

Pingouin believes in the transformative power of craftsmanship in people's lives. Our mission is to inspire and enhance creativity through yarn. It is to help tell stories through products that innovate in colors, textures and technologies, following market trends and valuing classics. We want to encourage the talent of each artisan, so that they can create with their own hands the expression of their feelings, transform realities and connect people.

Explore our catalog and discover how Pingouin can be part of your story, weaving dreams into reality. Welcome to the world of Pingouin, where creativity has no limits and each one of us is a fundamental part of our journey.

Pingouin cree en el poder transformador de la artesanía en la vida de las personas. Nuestra misión es inspirar y mejorar la creatividad a través del hilo. Es ayudar a contar historias a través de productos que innovan en colores, texturas y tecnologías, siguiendo las tendencias del mercado y valorando los clásicos. Queremos fomentar el talento de cada artesano, para que pueda crear con sus propias manos la expresión de sus sentimientos, transformar realidades y conectar personas.

Explora nuestro catálogo y descubre cómo Pingouin puede ser parte de tu historia, convirtiendo tus sueños en realidades. Bienvenido al mundo Pingouin, donde la creatividad no tiene límites y todos somos parte fundamental de nuestro viaje.

# Indice



Bella / Bella Fashion / Pingouin 1000	<b>06</b>
Bella Cores / Bella Fashion Cores	<b>10</b>
Bellinha / Bellinha Fashion	<b>12</b>
Tropfil	<b>14</b>
Brisa	<b>16</b>
Bikini	<b>18</b>

Bella Arte	<b>22</b>
Balloon Amigo	<b>24</b>
Ateliê	<b>28</b>
Ateliê Natureza	<b>30</b>
Macramê	<b>32</b>
Cappio	<b>34</b>
New Pérola	<b>36</b>

Baby	<b>40</b>
Bambino	<b>42</b>
Petit Bebê	<b>44</b>
Carinho	<b>46</b>
Keamor	<b>48</b>

Família / Flash	<b>52</b>
Família 100G	<b>56</b>
Família Cores / Flash Cores	<b>58</b>
Nina	<b>60</b>
Club 500	<b>64</b>
Balloon	<b>66</b>
Sedificada	<b>68</b>
Cristal	<b>69</b>
Paratapet	<b>72</b>

# Bella

# Bella Fashion

# Pingouin 1000



**BELLA**, conhecido em todo o país, é um sucesso de vendas. O fio permite inúmeras aplicações, desde acessórios até vestuários e amigurumis, graças às infinitas possibilidades oferecidas pela sua cartela de cores.

O **BELLA FASHION** tem todas as vantagens do BELLA porém mais fino, fio 8 a 4 cabos.

**PINGOUIN 1000** é o fio mais fino de nosso portfólio de algodão e oferece delicadeza e um acabamento refinado às peças, inclusive em bordados. Seu nome significa que ele possui 1km de fio, tornando-o ideal para projetos maiores.

BELLA, known throughout the country, is a best-selling yarn. The yarn allows for numerous applications, from accessories to clothing and amigurumi, thanks to the infinite possibilities offered by its color chart.

BELLA FASHION has all the advantages of BELLA, but is thinner, with 8 to 4 plies.

PINGOUIN 1000 is the thinnest yarn in our cotton portfolio and offers delicacy and a refined finish to the pieces, including embroidery. Its name means it has 1km of yarn, making it ideal for larger projects.

BELLA, conocido en todo el país, es un éxito de ventas. El hilo permite innumerables aplicaciones, desde accesorios hasta prendas de vestir y amigurumis, gracias a las infinitas posibilidades ofrecidas por su carta de colores.

BELLA FASHION tiene todas las ventajas de BELLA, pero es más delgado, con 8 a 4 cabos.

PINGOUIN 1000 es el hilo más fino de nuestra cartera de algodón y ofrece delicadeza y un acabado refinado a las piezas, incluido el bordado. Su nombre significa que tiene 1 km de hilo, lo que lo hace ideal para proyectos más grandes.



## Bella

**CÓDIGO** 0321

Code/Código

Composição 100% Algodão Mercerizado  
Composition/Composición Mercerized Cotton/ Algodón Mercerizado

Tex 370

Tex/Tex

Cores 64

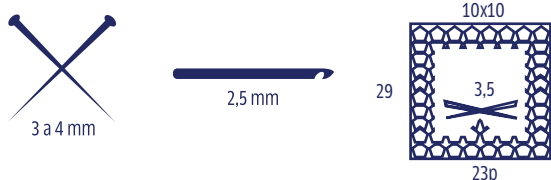
Colors/Colores

Gramatura 150g

Weight/Peso

Comprimento 405m

Length/Longitud



## Bella Fashion

**CÓDIGO** 0734

Code/Código

Composição 100% Algodão Mercerizado  
Composition/Composición Mercerized Cotton/ Algodón Mercerizado

Tex 295

Tex/Tex

Cores 64

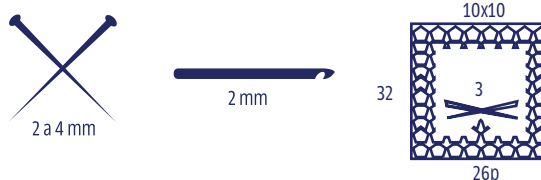
Colors/Colores

Gramatura 150g

Weight/Peso

Comprimento 508m

Length/Longitud



## Pinguin 1000

**CÓDIGO** 0320

Code/Código

Composição 100% Algodão Mercerizado  
Composition/Composición Mercerized Cotton/ Algodón Mercerizado

Tex 148

Tex/Tex

Cores 64

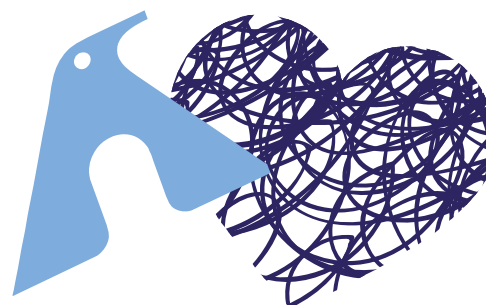
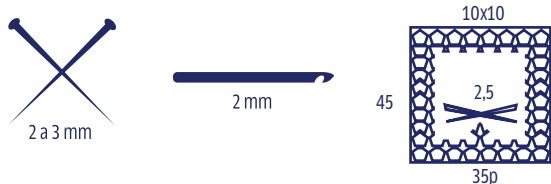
Colors/Colores

Gramatura 150g

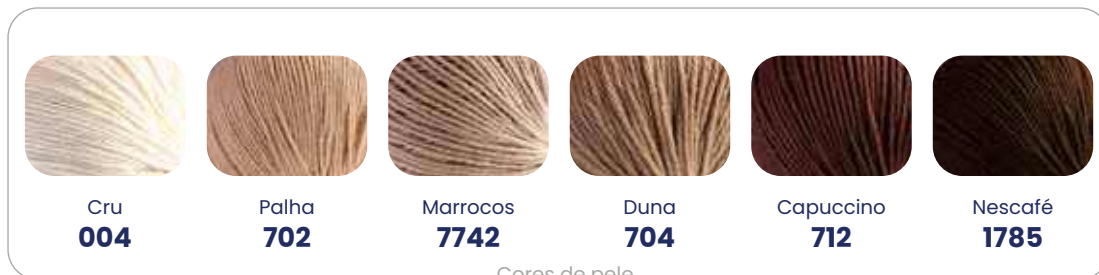
Weight/Peso

Comprimento 1000m

Length/Longitud

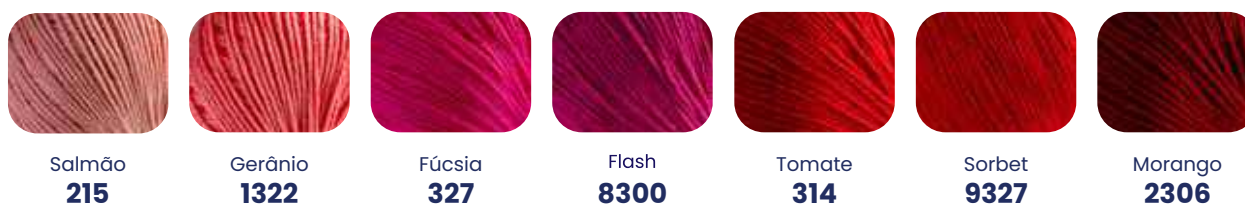
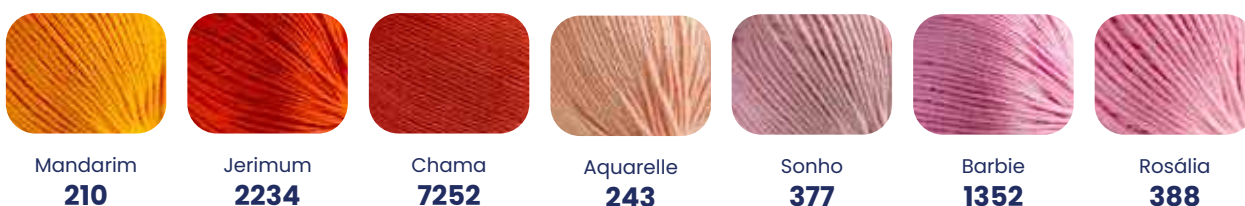
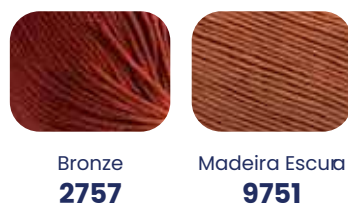
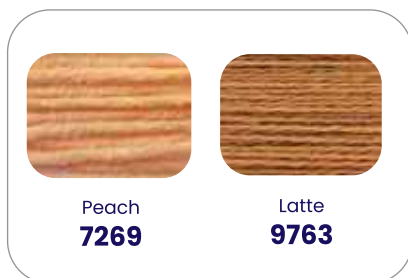


# Bella Bella Fashion Pingouin 1000



Cores de pele  
Skin Colors/ Colores de piel

## Cor Nova










# Bella Bella Fashion Pingouin 1000



						
Soviet <b>317</b>	Orquídea Escura <b>1494</b>	Volátil <b>1429</b>	Fascinação <b>4323</b>	Atlas <b>9558</b>	Fonte <b>2599</b>	Turquesa <b>508</b>
						
Safira <b>531</b>	Cancun <b>1508</b>	Reno <b>1575</b>	Lavanda <b>501</b>	Azul Bic <b>4579</b>	Bretanha <b>1566</b>	Ravenna <b>5513</b>
						
Petróleo <b>2524</b>	Pigmento <b>9612</b>	Verde Piscina <b>2699</b>	Textura <b>9611</b>	Mirante <b>9610</b>	Samambaia <b>629</b>	Soldado <b>2691</b>
						
Steal <b>1819</b>	New Gray <b>1815</b>	Preto <b>100</b>	Folhagem <b>9689</b>	Harmonia <b>2680</b>	Sport Green <b>7660</b>	New Wave <b>2652</b>

				
Laranja Rede <b>7211</b>	Pink Rede <b>3372</b>	Verde Bandeira Rede <b>9634</b>	Azul Royal Rede <b>9585</b>	Turquesa Rede <b>9584</b>

Cores para redes - Bella Fashion e Pingouim 1000  
Hammock Color/ Cores para redes

# Bella Cores & Bella Fashion Cores

Este é o fio mais encorpado da nossa categoria de algodões. Pode ser usado para tricô, crochê e até mesmo tapeçaria.

This is the thickest yarn in our cotton category. It can be used for knitting, crochet, and even tapestry.

Este es el hilo más grueso de nuestra categoría de algodones. Puede ser utilizado para tejer, crochet y hasta para tapicería.



## Bella Cores

**CÓDIGO** 0480

Code/Código

**Composição** 100% Algodão Mercerizado  
Composition/Composición Mercerized Cotton/ Algodón Mercerizado

**Tex** 370

Tex/Tex

**Cores** 13

Colors/Colores

**Gramatura** 150g

Weight/ Peso

**Comprimento** 405m

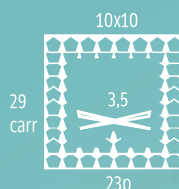
Length/Longitud



3 a 4 mm



2,5 mm



## Bella Fashion Cores

**CÓDIGO** 0735

Code/Código

**Composição** 100% Algodão Mercerizado  
Composition/Composición Mercerized Cotton/ Algodón Mercerizado

**Tex** 295

Tex/Tex

**Cores** 13

Colors/Colores

**Gramatura** 150g

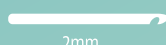
Weight/ Peso

**Comprimento** 508m

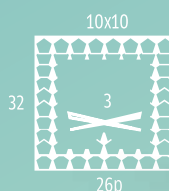
Length/Longitud



2 a 4 mm

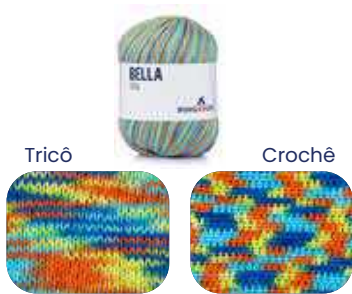


2mm



# Bella Cores

# Bella Fashion Cores



Verano Mix  
**9134**



Lollipop Mix  
**9138**



Pixel Mix  
**9132**



Prisma Mix  
**9133**



Festar Mix  
**9137**



Nature Mix  
**9143**



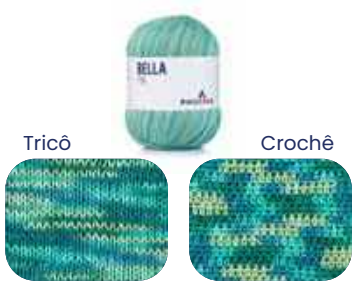
Night Shine Mix  
**9142**



Navegante  
**8030**



Confetti  
**0030**



Verdejante Mix  
**9136**



Piscina Mix  
**9113**



Rosal Mix  
**9427**



Brownie Mix  
**9135**

# Bellinha & Bellinha Fashion



100% Algodão mercerizado, da mesma família de Bella, este fio é indicado para projetos menores e está disponível em uma ampla variedade de cores. É confortável, resistente e possui ótima durabilidade.

100% Mercerized cotton, from the same family as Bella, this yarn is suitable for smaller projects and is available in a wide variety of colors. It is comfortable, durable, and has excellent longevity.

100% Algodón mercerizado, de la misma familia que Bella, este hilo es adecuado para proyectos más pequeños y está disponible en una amplia variedad de colores. Es cómodo, resistente y tiene una excelente durabilidad.

Composição  
Composition/Composición

100% Algodão Mercerizado  
Mercerized Cotton/ Algodón Mercerizado

## Bellinha

**CÓDIGO** 0858

Code/Código

Tex 370

Tex/Tex

Cores 20

Colors/Colores

Gramatura 50g 

Weight/ Peso

Comprimento 135m 

Length/Longitud

## Bellinha Fashion

**CÓDIGO** 0859

Code/Código

Tex 295

Tex/Tex

Cores 20

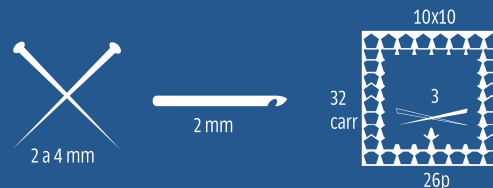
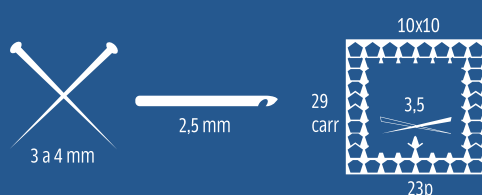
Colors/Colores

Gramatura 50g 

Weight/ Peso

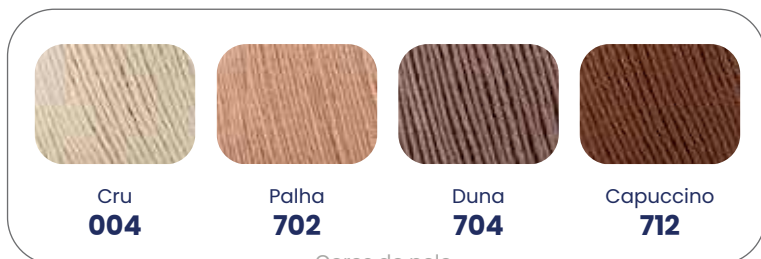
Comprimento 169m 

Length/Longitud



# Bellinha

# Bellinha Fashion



Cores de pele  
\*Skin Colors/\* Colores de piel



Branco  
**002**

Sonho  
**377**

Rosália  
**388**

Salmão  
**215**

Tomate  
**314**

Morango  
**2306**



Votátil  
**1429**

Fúcsia  
**327**

Jerimum  
**2234**

Sunflower  
**4257**

Laranja Rede  
**7211**



Harmonia  
**2680**

Samambaia  
**629**

Verde Piscina  
**2699**

Azul Bic  
**4579**

Preto  
**100**

# Tropfil

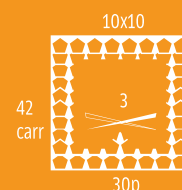


Novelos de 100g são ideais para projetos delicados, oferece um cabo fino para um resultado ainda mais refinado.

100g skeins are ideal for delicate projects, offering a thin ply for an even more refined result.

Los ovillos de 100g son ideales para proyectos delicados, ofreciendo un hilado fino para un resultado aún más refinado.

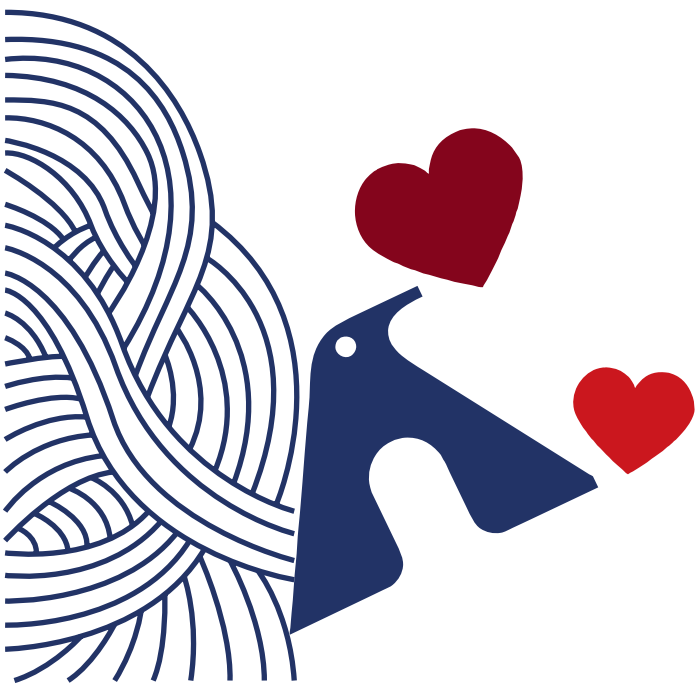
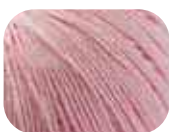
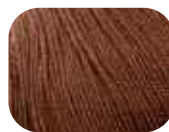
<b>CÓDIGO</b> Code/Código	<b>0360</b>
Composição Composition/Composición	100% Algodão Mercerizado Mercerized Cotton/ Algodón Mercerizado
Tex Tex/Tex	222
Cores Colors/Colores	19
Gramatura Weight/ Peso	100g
Comprimento Length/Longitud	450m



# Tropfil



## Cor Nova



# Brisa



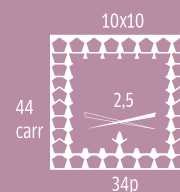
Este fio é leve e tem um rendimento incrível, perfeito para peças de verão. Devido à sua composição 100% de acrílico, ele confere um brilho magnífico, além da solidez das cores, trata-se do fio acrílico mais fino em nosso portfólio.

This yarn is lightweight and has an incredible yield, perfect for summer pieces. Due to its 100% acrylic composition, it provides a magnificent shine, as well as color fastness, and it is the finest acrylic yarn in our portfolio.

Este hilo es ligero y tiene un rendimiento increíble, perfecto para prendas de verano. Debido a su composición 100% acrílico, proporciona un brillo magnífico, además de solidez de colores, y es el hilo acrílico más fino de nuestro portafolio.

<b>CÓDIGO</b> Code/Código	<b>0319</b>
Composição Composition/Composición	100% Acrílico Acrylic - Acrílico
Tex Tex/Tex	200
Cores Colors/Colores	30
Gramatura Weight/ Peso	100g 
Comprimento Length/Longitud	500 m 

<b>CÓDIGO</b> Code/Código	<b>0019</b>
Composição Composition/Composición	100% Acrílico Acrylic - Acrílico
Tex Tex/Tex	200
Cores Colors/Colores	30
Gramatura Weight/ Peso	250g 
Comprimento Length/Longitud	1.250 m 

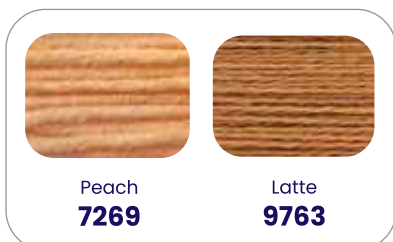




# Brisa



## Cor Nova



Peach  
**7269**

Latte  
**9763**



Branco  
**002**



Cru  
**004**



Melão  
**201**



Sisal  
**703**



Fascinação  
**4323**



Sêpia  
**7760**



Mel  
**207**



Ipê  
**204**



Papoula  
**1323**



Naranja  
**1208**



Paprica  
**7256**



Happy Rose  
**1305**



Sereia  
**322**



Soft  
**4302**



Pink Panther  
**2357**



Tomate  
**314**



Cereja  
**353**



Lilás  
**402**



Platinum  
**856**



Verde Água  
**9609**



Campo  
**4638**



Floresta  
**2610**



Seascape  
**9579**



Lavanda  
**501**



Festival  
**4544**



Azul Bic  
**4579**



Azul França  
**5582**



Preto  
**100**

# Bikini

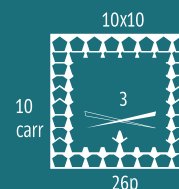


Bikini contém elastano na sua composição por isso tem elasticidade, garantindo conforto e modelagem no corpo. Possui uma inovadora característica de repelência de água, seca muito rápido, perfeito para peças no verão. Sua cartela de cores vibrante combina muito bem com outros fios, tente combinar com Brisa e tenha peças modernas e descoladas.

Bikini contains elastane in its composition, providing elasticity and ensuring comfort and body shaping. It has water-repellency characteristics, drying very quickly and making it perfect for summer pieces. Its vibrant color palette combines well with other yarns; try to combine with Brisa and have modern and stylish pieces.

Bikini contiene elastano en su composición, lo que proporciona elasticidad y asegura comodidad y modelado del cuerpo. Tiene características repelentes al agua, se seca muy rápidamente y es perfecto para piezas de verano. Su vibrante paleta de colores combina bien con otros hilos; prueba a combinarlo con Brisa y tendrás piezas modernas y con estilo.

<b>CÓDIGO</b> Code/Código	<b>0201</b>
<b>Composição</b> Composition/Composición	90% Acrílico/ 9% Poliéster 1% Elastano Acrylic - Polyester - Spandex Acrílico - Poliéster - Elastano
<b>Tex</b> Tex/Tex	233
<b>Cores</b> Colors/Colores	28
<b>Gramatura</b> Weight/ Peso	100g 
<b>Comprimento</b> Length/Longitud	430m 

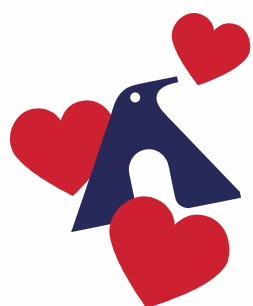


# Bikini



## Cor Nova







# Bella Arte



Bella Arte, conhecido em todo o país, é um sucesso de vendas. O fio permite inúmeras aplicações, desde acessórios até vestuários e amigurumis, graças às infinitas possibilidades oferecidas pela sua cartela de cores.

Bella Arte, known throughout the country, is a best-selling yarn. The yarn allows for numerous applications, from accessories to clothing and amigurumi, thanks to the infinite possibilities offered by its color chart.

Bella Arte, conocido en todo el país, es un éxito de ventas. El hilo permite innumerables aplicaciones, desde accesorios hasta prendas de vestir y amigurumis, gracias a las infinitas posibilidades ofrecidas por su carta de colores.

**CÓDIGO** 0736

Code/Código

**Composição** 100% Algodão Mercerizado  
Composition/Composición Mercerized Cotton/ Algodón Mercerizado

**Tex** 590

Tex/Tex

**Cores** 20

Colors/Colores

**Gramatura** 100g

Weight/ Peso

**Comprimento** 170m

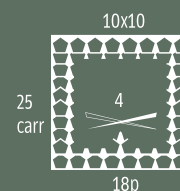
Length/Longitud



3,5 a 4,5 mm



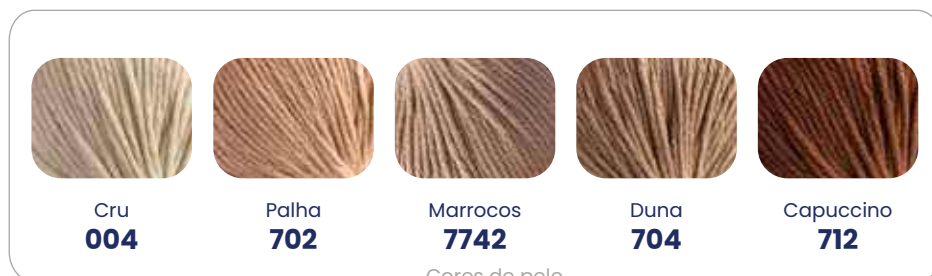
3 mm



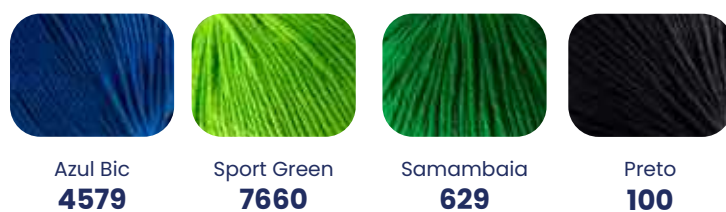
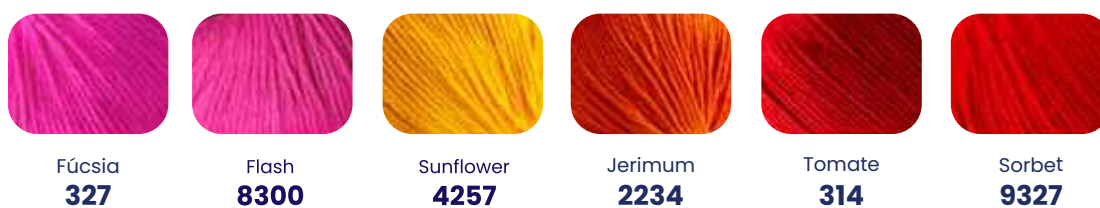
25 carr



# Bella Arte



Cores de pele  
Skin Colors/ Colores de piel



# Balloon Amigo



Balloon Amigo é um fio desenvolvido especialmente para técnica amigurumi. Sua composição 58% algodão e 42% acrílico garante mais durabilidade e maciez, deixando sua peça muito fofinha. Sua cartela sortida tem cores bem pensadas para todos seus projetos, e seu tamanho de 50g permite variar as cores com um desembolso menor.

Balloon Amigo is a yarn developed especially for the amigurumi technique. Its composition of 58% cotton/42% acrylic ensures greater durability and softness, making your piece very fluffy. Its assorted color chart has well thought-out colors for all your projects, and its 50g size allows for varying colors with a lower cost.

Balloon Amigo es un hilo desarrollado especialmente para la técnica de amigurumi. Su composición de 58% algodón/42% acrílico garantiza una mayor durabilidad y suavidad, haciendo que tu pieza sea muy esponjosa. Su variada carta de colores tiene tonalidades bien pensadas para todos tus proyectos, y su tamaño de 50g permite variar los colores con un costo menor.

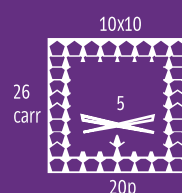
<b>CÓDIGO</b> Code/Código	<b>0208</b>
<b>Composição</b> Composition/Composición	<b>58% Algodão/ 42% Acrílico</b> Cotton - Acrylic/ Algodón - Acrílico
<b>Tex</b> Tex/Tex	<b>333</b>
<b>Cores</b> Colors/Colores	<b>50</b>
<b>Gramatura</b> Weight/ Peso	<b>50g</b>
<b>Comprimento</b> Length/Longitud	<b>150m</b>



4,5 a 5,5 mm

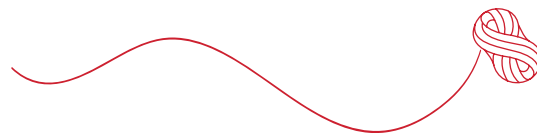


3,5 mm





# Balloon Amigo



## Cores Novas



Peach  
**7269**



Dijon  
**7254**



Azul Bic  
**4579**



Reno  
**1575**



Petróleo  
**2524**



Volátil  
**1429**



Chama  
**7252**



Ferrugem  
**0714**



Nescafé  
**1785**



Textura  
**9611**



Harmonia  
**2680**



Sport Green  
**7660**



Folhagem  
**9689**



Branco  
**002**



Natural  
**001**



Centeio  
**5797**



Steal  
**1819**



Banana  
**784**



Itaparica  
**5208**



Sensação  
**4301**



Macaroon  
**5795**



Laminado  
**7783**



Itapuá  
**5217**



Raiz  
**7762**



Hierro  
**5794**



Marrom  
**716**



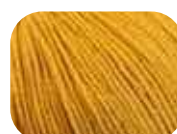
Delicious  
**2288**



Mandarin  
**210**



Sunflower  
**4257**

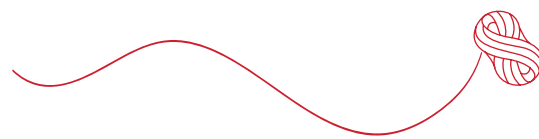


Milho  
**5290**



Gameleira  
**5213**

# Balloon Amigo



Cravo  
**5345**



Sonho  
**377**



Rosa Barbie  
**8380**



Rose Red  
**8348**



Tomate  
**314**



Red Night  
**5362**



Fiama  
**5240**



Dépêche  
**476**



Violeta  
**411**



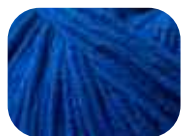
Piscine  
**9545**



Blue Sky  
**2561**



Naval  
**516**



Royal  
**512**



Nautical  
**7535**



Arpoador  
**8590**



Surf  
**8508**



Bottle  
**7693**



Millenium  
**1538**



Preto  
**100**





PINGUIN

BALLOON AMIGO  
50g

PINGUIN

BALLOON AMIGO

PINGUIN



PARANGA

50g  
100% ALGODÓN  
400 M/L

BALLOON AMIGO  
50g

LOON  
GO

# Ateliê



Ateliê é um fio 100% Algodão não merceirizado e muito macio. O toque suave do algodão e a ausência de resíduos e fuligem de fibras ao longo do fio garantem uniformidade e beleza às suas peças. Não machuca o dedo e desliza melhor na agulha. Seu título grosso permite uma boa estrutura de peça e vai muito bem para trabalho de artesanato e decoração.

Ateliê is a 100% non-mercerized cotton yarn that is very soft. The gentle touch of cotton and the absence of fiber residues and soot along the yarn ensure uniformity and beauty in your pieces. It does not hurt the fingers and slides better on the needle. Its thick title allows for good structure of the piece and works very well for crafts and decoration work.

Ateliê es un hilo 100% algodón sin merceirizar y muy suave. El tacto suave del algodón y la ausencia de residuos de fibra y hollín a lo largo del hilo garantizan uniformidad y belleza en sus piezas. No lastima los dedos y se desliza mejor en la aguja. Su título grueso permite una buena estructura de la pieza y funciona muy bien para trabajos de artesanía y decoración.

<b>CÓDIGO</b> Code/Código	<b>0724</b>	
<b>Composição</b> Composition/Composición	<b>100% Algodão</b> Cotton / Algodón	
<b>Tex</b> Tex/Tex	<b>885</b>	
<b>Cores</b> Colors/Colores	<b>19</b>	
<b>Gramatura</b> Weight/ Peso	<b>200g</b>	
<b>Comprimento</b> Length/Longitud	<b>226 m</b>	



# Ateliê



White  
**9001**



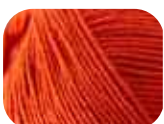
Amarelo Plus  
**1286**



Nugget  
**9289**



Valentino  
**9456**



Califórnia  
**9676**



Pink Nectar  
**3392**



Debutante  
**9085**



Serenata  
**9116**



Pimenta  
**9501**



Secreto  
**9635**



Melodia  
**9394**



Escocês  
**9290**



Atlas  
**9558**



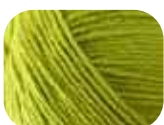
Ciano  
**9194**



Azul Real  
**9829**



Tartan  
**9800**



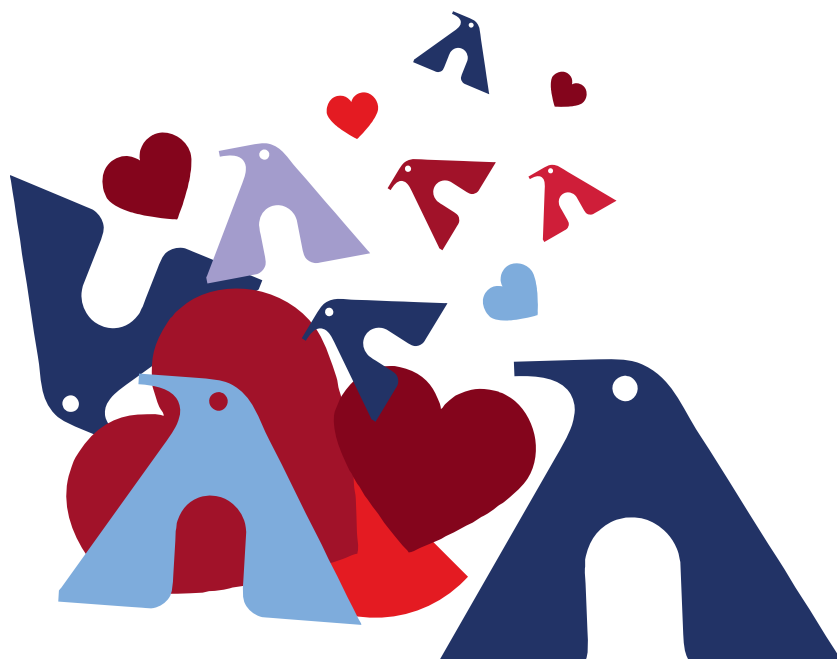
Futurista  
**9203**



Irlandês  
**9767**



Black  
**9990**



# Ateliê Natureza



O Ateliê Natureza apresenta cores inspiradas nas belezas naturais, e a paleta de cores combina lindamente entre si. Possui as mesmas propriedades de maciez e ausência de resíduos do Ateliê, além do deslize delicado da agulha nas mãos de quem tece. Disponível na opção de 200g, é ideal para projetos maiores, desde decoração até vestuário.

Ateliê Natureza features colors inspired by natural beauty, with a palette that combines beautifully. It has the same softness and lack of residues as Ateliê, in addition to delicate needle glide for those who knit. Available in 200g option, it is ideal for larger projects, from decor to clothing.

Ateliê Natureza presenta colores inspirados en la belleza natural, y la paleta de colores combina maravillosamente. Tiene las mismas propiedades de suavidad y ausencia de residuos que Ateliê, además de un delicado deslizamiento de la aguja en las manos de quien teje. Disponible en opción de 200g, es ideal para proyectos más grandes, desde decoración hasta ropa.

<b>CÓDIGO</b> Code/Código	<b>0202</b>	
<b>Composição</b> Composition/Composición	100% Algodão Cotton / Algodón	
<b>Tex</b> Tex/Tex	885	
<b>Cores</b> Colors/Colores	15	
<b>Gramatura</b> Weight/ Peso	200g	
<b>Comprimento</b> Length/Longitud	226 m	



# Ateliê Natureza



Natural  
**001**



Claiborne  
**4768**



Celulose  
**1721**



Ocre Plus  
**9727**



Coloral  
**9703**



Potássio  
**298**



Tourada  
**9738**



Pequim  
**9311**



Cidreira  
**2628**



Argento  
**824**



Garapa  
**1641**



Kaqui  
**1713**



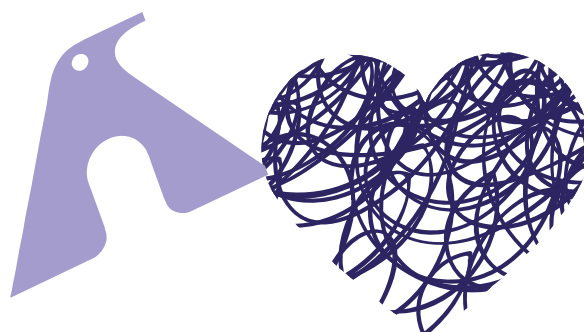
Look  
**5614**



Soldado  
**2691**



Lavanda  
**501**



# Macramê

Fios torcidos com acabamento especialmente desenvolvido para diferenciar o acabamento na técnica de macramê.

Twisted yarn with a specially developed finish to differentiate the finish in macramé technique.

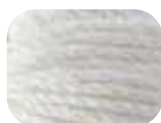
Hilos retorcidos con un acabado especialmente desarrollado para diferenciar el acabado en la técnica de macramé.

<b>CÓDIGO</b> Code/Código	<b>0204</b>
<b>Composição</b> Composition/Composición	100% Algodão Cotton / Algodón
<b>Tex</b> Tex/Tex	2655
<b>Cores</b> Colors/Colores	20
<b>Gramatura</b> Weight/ Peso	200g 
<b>Comprimento</b> Length/Longitud	75 m 





# Macramê



Branco  
**002**



Massa  
**2219**



Areia da Praia  
**4751**



Rosa Chá  
**1376**



Duna  
**704**



Pinho  
**1784**



Buff  
**1746**



Sol do Meio Dia  
**7222**



Vitace  
**7223**



Papoula  
**1323**



Tomate  
**314**



Serenata  
**9116**



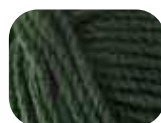
Cidreira  
**2628**



Kaqui  
**1713**



Mantiqueira  
**1670**



Juventude  
**8625**



Esterlina  
**3510**



New Gray  
**1815**



Tirreno  
**567**



Preto  
**100**



# Cappio



Cappio é uma inovação pioneira da Pingouin no mercado brasileiro, seu fio no formato fita imita a ráfia, porém com mais resistência e alta durabilidade. Um fio extremamente leve, que não amassa, repele água e é fácil de lavar. Perfeito para acessórios como Chapéu, Bolsas e outros acessórios. Seu rendimento é incrível, tem 200m em apenas 1 novelo - com 1 novelo você faz uma bolsa.

Cappio is a pioneering innovation from Pingouin in the Brazilian market, its ribbon-shaped yarn imitates raffia but with more strength and high durability. An extremely lightweight yarn that doesn't wrinkle and is easy to wash. Perfect for accessories such as hats, bags, and other accessories. Its yield is incredible, with 200m in just one ball - with one ball you can make a bag.

Cappio es una innovación pionera de Pingouin en el mercado brasileño, su hilo en forma de cinta imita la rafia pero con más fuerza y alta durabilidad. Un hilo extremadamente liviano que no se arruga y es fácil de lavar. Perfecto para accesorios como sombreros, bolsos y otros complementos. Su rendimiento es increíble, con 200m en solo un ovillo - con un ovillo se puede hacer una bolsa.

## CÓDIGO 0806

Code/Código

Composição 73% Poliéster / 27% Viscose  
Composition/Composición Polyester - Viscose / Poliester - Viscosa

Tex 500

Tex/Tex

Cores 13

Colors/Colores

Gramatura 100g

Weight/Peso

Comprimento 200 m

Length/Longitud



5 a 6 mm



5 mm



# Cappio



Branco  
**002**



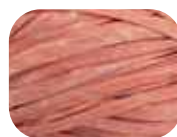
Plomo  
**9713**



Sable  
**9712**



Tutifruiti  
**6337**



Chá de Hibisco  
**6321**



Volcan  
**5295**



Gemada  
**7238**



Olive  
**9672**



Chiclete de Menta  
**9673**



Mares do Sul  
**9561**



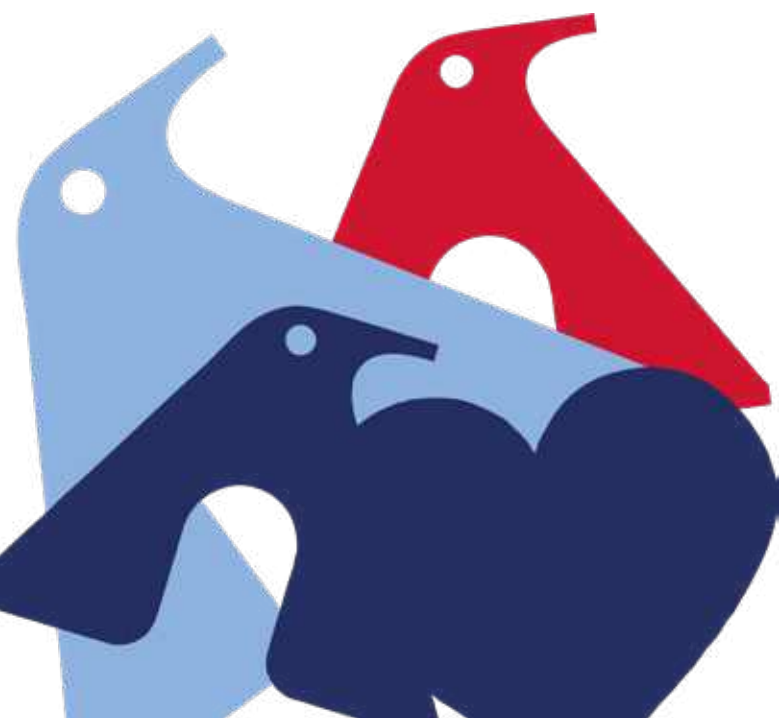
Blue Marine  
**9560**



Alumínio  
**2876**



Gris Morengo  
**2869**



# New Pérola

O novo fio NEW PÉROLA é a escolha perfeita para projetos de crochê e tricô, especialmente para a confecção de cabelos de boneca. Com suas 12 cores cuidadosamente selecionadas para essa finalidade, este fio é a opção ideal para quem busca criar cabelos realistas e cheios de charme para suas bonecas.

Além disso, ele também pode ser utilizado em vestuários, proporcionando um toque delicado e elegante às peças. Com sua alta qualidade e variedade de cores, o fio NEW PÉROLA é a escolha certa para suas criações.

The new NEW PÉROLA yarn is the perfect choice for crochet and knitting projects, especially for making doll hair. With its 12 colors carefully selected for this purpose, this yarn is the ideal option for those looking to create realistic and charming hair for their dolls. In addition, it can also be used in clothing, giving the pieces a delicate and elegant touch. With its high quality and variety of colors, NEW PÉROLA yarn is the right choice for your creations.

El nuevo hilo NEW PÉROLA es la elección perfecta para proyectos de crochet y punto, especialmente para hacer pelo de muñeca. Con sus 12 colores cuidadosamente seleccionados para este fin, este hilo es la opción ideal para quienes buscan crear cabellos realistas y encantadores para sus muñecas. Además, también se puede utilizar en prendas de vestir, aportando un toque delicado y elegante a las piezas. Por su alta calidad y variedad de colores, el hilo NEW PÉROLA es la elección adecuada para tus creaciones.

<b>CÓDIGO</b> Code/Código	<b>0764</b>
<b>Composição</b> Composition/Composición	<b>100% Acrílico</b> Acrylic / Acrílico
<b>Tex</b> Tex/Tex	<b>952</b>
<b>Cores</b> Colors/Colores	<b>12</b>
<b>Gramatura</b> Weight/Peso	<b>100g</b>
<b>Comprimento</b> Length/Longitud	<b>105 m</b>



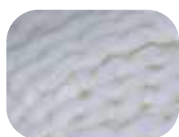
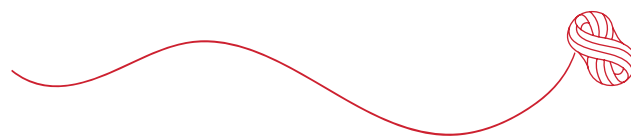
5 a 6 mm



5 mm



# New Pérola



Branco  
**0002**



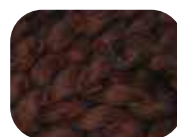
Manjar  
**1710**



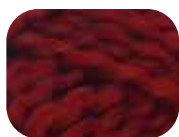
Amendoa  
**1711**



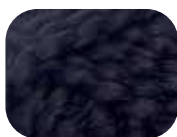
Pepita  
**0287**



Tabaco  
**0713**



Rubro  
**0313**



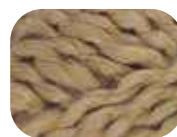
Preto  
**0100**



Cabelo de Boneca  
**9293**



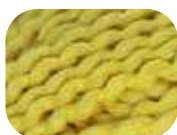
Bordoux  
**9294**



Castanho Claro  
**9295**



Grisalho  
**9296**



Loirinho  
**9297**





ATELIÉ  
100g  
PINGAQUIN

BIKINI  
100g  
PINGAQUIN

BELLA  
150g  
PINGAQUIN

BELLA FASHION  
150g  
PINGAQUIN

BRISA  
100g  
PINGAQUIN

BELLA  
150g  
PINGAQUIN

PETIT BEBE  
100g  
PINGAQUIN

LIVERPOOL  
100g  
PINGAQUIN

BALLOON  
AMIGO  
50g  
PINGAQUIN

TROPFIL  
PINGAQUIN

CLUB 500  
100g  
PINGAQUIN



# Baby



Baby tem filamentos em viscose, o que concede um brilho suave à peça sem precisar do lurex. Apresenta versão 40g em uma paleta de cores suaves, combinando tons neutros, rosas e azuis, ideal para projetos menores.

Baby has viscose filaments, offering a soft shine to the piece without the need for lurex. It comes in a 40g version with a palette of soft colors, combining neutral, pink, and blue shades, ideal for smaller projects.

Baby tiene filamentos de viscosa, ofreciendo un suave brillo a la pieza sin necesidad de lurex. Viene en una versión de 40g con una paleta de colores suaves, combinando tonos neutros, rosados y azules, ideal para proyectos más pequeños.

## CÓDIGO

Code/Código

**0024**

## Composição

Composition/Composición

64% Acrílico/ 25%Viscose

11% Poliamida

Acrylic - Viscose - Polyamida/  
Acrílico - Viscosa - Poliamida

## Tex

Tex/Tex

308

## Cores

Colors/Colores

17

## Gramatura

Weight/Peso

40g



## Comprimento

Length/Longitud

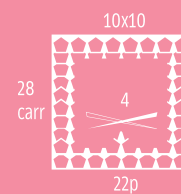
130 m



3,5 a 4,5 mm



3 mm





# Baby



## Cor Nova



Peach  
**7269**



Branco  
**002**



Cru  
**004**



Nuvem  
**049**



Melão  
**201**



Postite  
**2259**



Amanhecer  
**5276**



Carícia  
**329**



Baby  
**301**



Minnie  
**9347**



Tomate  
**314**



Láctea  
**8586**



Holiday  
**4405**



Céu  
**527**



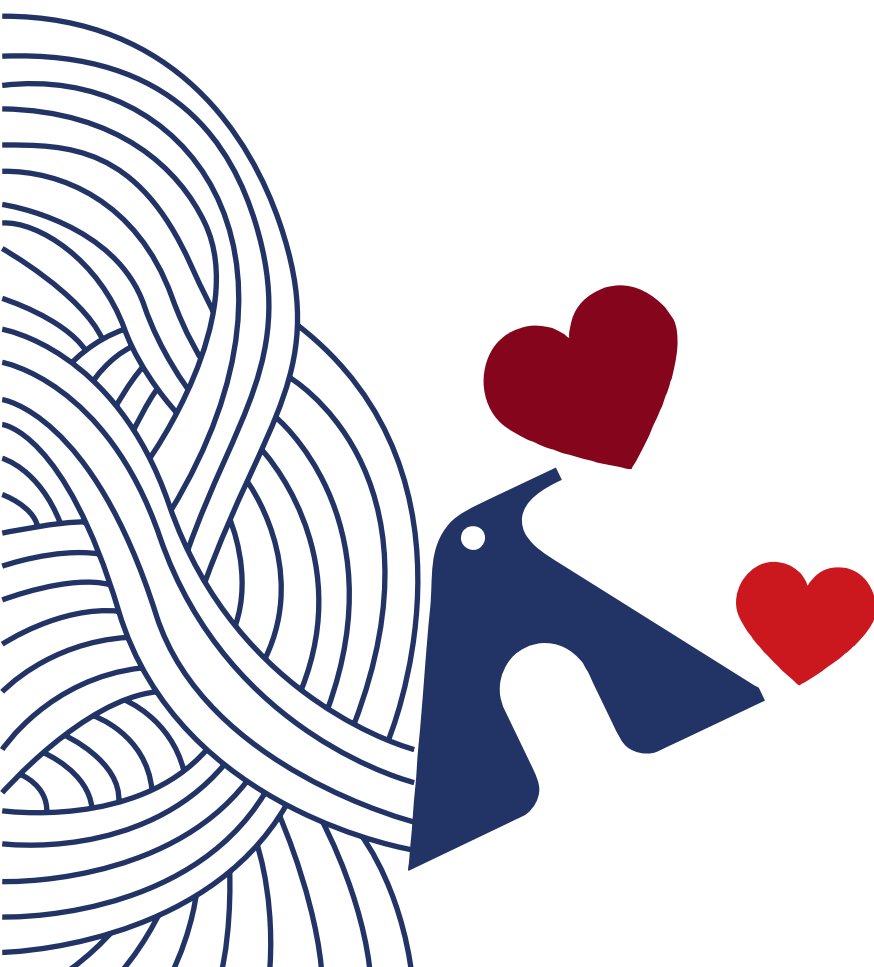
Vernil  
**641**



Noronha  
**8606**



Lavanda  
**501**



# Bambino

Bambino oferece cores mais vibrantes e escuras, trazendo um toque moderno aos projetos e oferecendo mais opções de cores para atender aos diferentes projetos. Esse fio tem um título mais grosso ideal para fazer algo mais abrigado.

Bambino offers more vibrant and darker colors, bringing a modern touch to the projects and offering more color options to meet different project needs. This thread has a thicker count, ideal for making something more cozy.

Bambino ofrece colores más vibrantes y oscuros, aportando un toque moderno a los proyectos y ofreciendo más opciones de color para satisfacer diferentes necesidades de proyecto. Ese hilo tiene un calibre más grueso, ideal para hacer algo más abrigado.

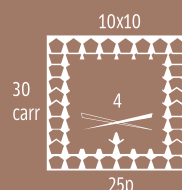
<b>CÓDIGO</b> Code/Código	<b>0147</b>
<b>Composição</b> Composition/Composición	<b>100% Acrílico</b> Acrylic - Acrílico
<b>Tex</b> Tex/Tex	<b>250</b>
<b>Cores</b> Colors/Colores	<b>18</b>
<b>Gramatura</b> Weight/Peso	<b>100g</b>
<b>Comprimento</b> Length/Longitud	<b>400 m</b>



3 a 4 mm



3 mm



10x10

30  
carr

4

25p



# Bambino



Branco  
**002**



Platina  
**849**



Nuvem  
**049**



Melão Suave  
**4220**



Amarelo Plus  
**1286**



Lila Antares  
**1449**



Baby  
**301**



Sereno  
**1339**



Pic Nic  
**8381**



Tomate  
**314**



Frescor  
**7690**



Verde Piscina  
**2699**



Blue Sky  
**2561**



Olympic  
**8587**



Santorini  
**8526**



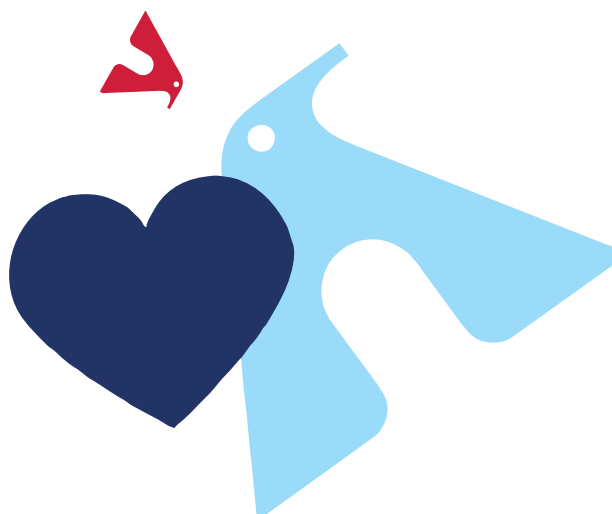
Royal  
**512**



Marinho Bebê  
**7591**



Preto  
**100**



# Petit Bebê



Petit Bebe é um fio macio e suave, o que o torna adequado para peças que vão entrar em contato com a pele sensível dos bebês. É um fio mais fino que Bambino, portanto peças menos abrigadas. Em versão de 100g é ideal para projetos maiores, como cobertores, roupas para bebês e acessórios. Sua cartela de cores ampla permite a escolha de cores que combinem entre si, permitindo a criação de projetos coloridos e atraentes.

Petit Bebe is a soft and gentle yarn, making it suitable for pieces that will come into contact with babies' sensitive skin. It is a thinner yarn than Bambino, making it suitable for less bulky items. In its 100g presentation, it is ideal for larger projects, such as baby blankets, clothing, and accessories. Its wide range of colors allows for the selection of complementary colors, enabling the creation of colorful and attractive projects.

Petit Bebe es un hilo suave y delicado, lo que lo hace adecuado para piezas que estarán en contacto con la piel sensible de los bebés. Es un hilo más delgado que Bambino, por lo que es adecuado para artículos menos voluminosos. En su presentación de 100g, es ideal para proyectos más grandes, como mantas de bebé, ropa y accesorios. Su amplia gama de colores permite la selección de colores complementarios, lo que permite la creación de proyectos coloridos y atractivos.

**CÓDIGO** 0786

Code/Código

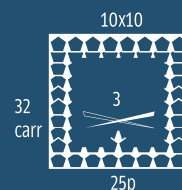
**Composição** 100% Acrílico  
Composition/Composición Acrylic / Acrílico

**Tex** 235  
Tex/Tex

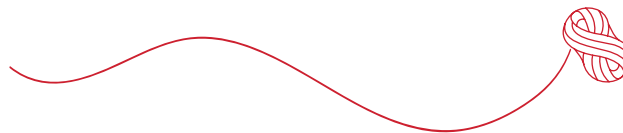
**Cores** 35  
Colors/Colores

**Gramatura** 100g   
Weight/Peso

**Comprimento** 425 m   
Length/Longitud



# Petit Bebê



Branco  
**002**



Chuva de Prata  
**1861**



Cru  
**004**



Nírive  
**701**



Bonaire  
**9734**



Itapuá  
**5217**



Melão  
**201**



Pistachio  
**9649**



Amarelo Plus  
**1286**



Ipê  
**204**



Little Pink  
**9397**



Sereno  
**1339**



Rose Baby  
**9398**



Salmon Baby  
**5265**



Gérbera  
**7206**



Fiesta  
**2378**



Red Baby  
**9399**



Limoeiro  
**4608**



Fazenda  
**2690**



Pigmento  
**9612**



Marina  
**2598**



Vernil  
**641**



Maragogi  
**9626**



Fascinação  
**4323**



Atlanta  
**494**



Imperial  
**4406**



Blue Sky  
**2561**



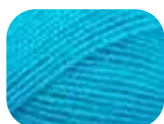
Gucci  
**8537**



Little Blue  
**9515**



Blue Baby  
**9517**



Cancun  
**1508**



Royal Light  
**2580**



Baltic  
**9576**



Naval  
**516**



Preto  
**100**

# Carinho

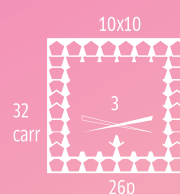


O fio com TEX intermediário é ideal para projetos de roupas e acessórios para bebês, pois oferece uma suavidade e maciez ao toque que é importante para a pele sensível dos bebês. Além disso, as opções de cores mescladas dos tons pastéis trazem um toque de delicadeza e sofisticação aos projetos.

The yarn with intermediate TEX is ideal for baby clothing and accessory projects, as it offers a softness and smoothness to the touch that is important for the sensitive skin of babies. In addition, the blended color options of pastel tones bring a touch of delicacy and sophistication to the projects.

El hilo con TEX intermedio es ideal para proyectos de ropa y accesorios para bebés, ya que ofrece una suavidad y suavidad al tacto que es importante para la piel sensible de los bebés. Además, las opciones de colores mezclados de tonos pastel aportan un toque de delicadeza y sofisticación a los proyectos.

<b>CÓDIGO</b> Code/Código	<b>0274</b>
<b>Composição</b> Composition/Composición	<b>100% Acrílico</b> Acrylic / Acrílico
<b>Tex</b> Tex/Tex	<b>200</b>
<b>Cores</b> Colors/Colores	<b>15</b>
<b>Gramatura</b> Weight/Peso	<b>40g</b>
<b>Comprimento</b> Length/Longitud	<b>200m</b>



# Carinho



Branco  
**002**



Melão  
**201**



Nuvem  
**049**



Baby  
**301**



Iorgute  
**9348**



Tomate  
**314**



Vernil  
**641**



Lavanda  
**501**



Holiday  
**4405**



Marinho bebê  
**7591**



Céu  
**527**



Fada  
**8029**



Carícia  
**329**



Docinho  
**223**



Confetti  
**030**

Cores Mescladas  
Mixed Colors / Colores Mezclados



# Keamor



Keamor tem um toque de poliamida trazendo suavidade, conforto e maciez para seu bebê. A cartela de cores oferece tons suaves, pastéis e claros, ideais para criar peças lúdicas e aconchegantes para os pequenos. Indicado para peças leves e delicadas, como roupas, sapatinhos, cobertores e acessórios para bebês.

Keamor has a touch of polyamide that provides a softer feel, ensuring comfort and softness for your baby. The color palette offers soft, pastel, and light shades, ideal for creating playful and cozy pieces for little ones. Recommended for light and delicate items such as baby clothes, booties, blankets, and accessories.

Keamor tiene un toque de poliamida que le proporciona una sensación más suave, asegurando comodidad y suavidad para tu bebé. La paleta de colores ofrece tonos suaves, pastel y claros, ideales para crear piezas juguetonas y acogedoras para los más pequeños. Recomendado para artículos ligeros y delicados como ropa de bebé, patucos, mantas y accesorios.

## CÓDIGO

Code/Código

0022

## Composição

Composition/Composición

85% Acrílico / 15% Poliamida

Acrylic - Polyamide / Acrílico - Poliamida

## Tex

Tex/Tex

188

## Cores

Colors/Colores

17

## Gramatura

Weight/Peso

40g



## Comprimento

Length/Longitud

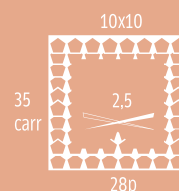
213m



2 a 3 mm



2 mm





# Keamor



Branco  
**002**



Nuvem  
**049**



Melão  
**201**



Abacaxi  
**4285**



Jerimum  
**2234**



Tomate  
**314**



Sonho  
**377**



Baby  
**301**



Lila  
**1448**



Lavanda  
**501**



Vernil  
**641**



Angra  
**564**



Marinho Bebê  
**7591**



Céu  
**527**



Carícia  
**329**



Confetti  
**030**



Duende  
**632**

Cores Mescladas  
Mixed Colors / Colores Mezclados







SEMIPLICADA

PARATAPET

ATELIÊ  
NATUREZA  
200g

PINGUIM

100g  
PARATAPET



# Família & Flash



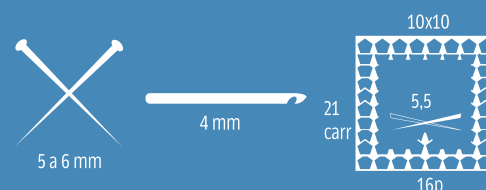
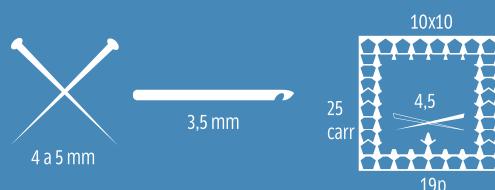
Nosso fio mais querido há mais de 60 anos, o mais procurado nas lojas pelas consumidoras. Possui ampla cartela de cores o que permite a utilização de degradês em projetos. Experimente misturar com fios de fantasia. É atemporal, não sendo limitado a estações ou técnicas, dependendo apenas da peça que será criada.

Our most beloved thread for over 60 years, the most sought-after in stores by consumers. It has a wide range of colors, which allows for the use of gradients in projects. Try mixing it with fancy yarns. It is timeless, not limited to seasons or techniques, depending only on the piece that will be created.

Nuestro hilo más querido desde hace más de 60 años, el más buscado por los clientes en las tiendas. Tiene una amplia gama de colores, lo que permite el uso de degradados en proyectos. Prueba a mezclar con hilos fantasía. Es atemporal, no está limitado a estaciones o técnicas, dependiendo solo de la prenda que se creará.

<b>Família</b>	
<b>CÓDIGO</b>	<b>0029</b>
Code/Código	
<b>Composição</b>	<b>100% Acrílico</b>
Composition/Composición	Acrylic / Acrílico
<b>Tex</b>	<b>375</b>
Tex/Tex	
<b>Cores</b>	<b>67</b>
Colors/Colores	
<b>Gramatura</b>	<b>40g</b>
Weight/Peso	
<b>Comprimento</b>	<b>106 m</b>
Length/Longitud	

<b>Flash</b>	
<b>CÓDIGO</b>	<b>0028</b>
Code/Código	
<b>Composição</b>	<b>100% Acrílico</b>
Composition/Composición	Acrylic / Acrílico
<b>Tex</b>	<b>500</b>
Tex/Tex	
<b>Cores</b>	<b>67</b>
Colors/Colores	
<b>Gramatura</b>	<b>100g</b>
Weight/Peso	
<b>Comprimento</b>	<b>200 m</b>
Length/Longitud	



# Família & Flash



## Cor Nova

 Peach <b>7269</b>	 Latte <b>9763</b>	 Branco <b>002</b>	 Lua <b>2841</b>	 Cru <b>004</b>	 Nuvem <b>049</b>	 Níve <b>701</b>
 Hierro <b>5794</b>	 Granola <b>9756</b>	 Bege <b>705</b>	 Medieval <b>9702</b>	 India <b>7753</b>	 Cabernet <b>325</b>	 Tabaco <b>713</b>
 Melão Suave <b>4220</b>	 Amarelo Plus <b>1286</b>	 Ipê <b>204</b>	 New Wave <b>2652</b>	 Ocre <b>5236</b>	 Leme <b>7752</b>	
 Tempero <b>4273</b>	 Jerimum <b>2234</b>	 Carmin <b>5241</b>	 Páprica <b>7256</b>	 Baby <b>301</b>	 Pavot <b>9351</b>	 Sonho <b>377</b>
 Light <b>2375</b>	 Pink Panther <b>2357</b>	 Fiesta <b>2378</b>	 Stravaganza <b>4391</b>	 Soft <b>4302</b>	 Romã <b>4357</b>	 Fascinação <b>4323</b>
 Rose Red <b>8348</b>	 Lava Falls <b>3390</b>	 Tomate <b>314</b>	 Groselha <b>9349</b>	 Vermelho <b>315</b>		

# Família & Flash



Imperial  
**4406**



Love Speel  
**1447**



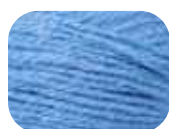
Elegância  
**1418**



Europa  
**452**



Lavanda  
**501**



Reno  
**1575**



Aruba  
**590**



Turquesa  
**508**



Onda  
**7568**



Royal  
**512**



Naval  
**516**



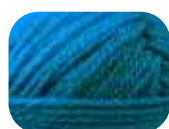
Brotinho  
**7644**



Água  
**1662**



Pigmento  
**9612**



Bulgari  
**4695**



Veraneio  
**1654**



Amazônia  
**1673**



Eucalyptus  
**9628**



Soldado  
**2691**



Relva  
**617**



Militar  
**623**



M. Azul  
**519**



M. Jeans  
**520**



M. Granito  
**805**



M. Cinza  
**806**



M. Ônix  
**810**



New Gray  
**1815**



Preto  
**100**



# Família

100g

O já consagrado fio Família chega em uma versão ainda mais generosa! Prepare-se para se encantar com a nova versão desse fio tão querido pelos artesãos. Feito em 100% acrílico e em um novelo com incríveis 100 gramas, agora você terá ainda mais material para soltar a sua criatividade. Seja para crochê, tricô ou outras técnicas, o Fio Família proporciona um toque suave e delicado em suas peças, além de oferecer uma variedade de cores para você escolher.

The already renowned Family thread arrives in an even more generous version! Get ready to be enchanted by the new version of this thread so loved by artisans. Made from 100% acrylic and in a ball weighing an incredible 100 grams, now you will have even more material to unleash your creativity. Whether for crochet, knitting or other techniques, Fio Família provides a soft and delicate touch to your pieces, in addition to offering a variety of colors for you to choose from.

¡El ya reconocido hilo Family llega en una versión aún más generosa! Prepárate para dejarte encantar por la nueva versión de este hilo tan querido por las artesanas. Fabricada 100% en acrílico y en una bola con un peso increíble de 100 gramos, ahora tendrás aún más material para dar rienda suelta a tu creatividad. Ya sea para crochet, tejido u otras técnicas, Fio Família brinda un toque suave y delicado a tus piezas, además de ofrecerte una variedad de colores para que elijas.

## CÓDIGO

Code/Código

0220

## Composição

Composition/Composición

100% Acrílico

Acrylic / Acrílico

## Tex

Tex/Tex

375

## Cores

Colors/Colores

18

## Gramatura

Weight/Peso

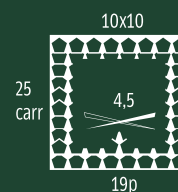
100g



## Comprimento

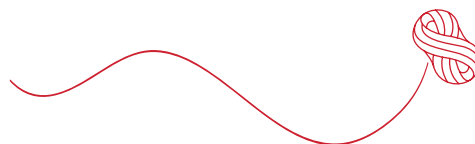
Length/Longitud

267 m





# Família 100G



Branco  
**002**

Cru  
**004**

Nuvem  
**049**

Ipê  
**204**

Mandarin  
**210**



Baby  
**301**

Sonho  
**377**

Tomate  
**314**

Vermelho  
**315**

Cabernet  
**325**



Europa  
**452**

Lavanda  
**501**

Turquesa  
**508**

Royal  
**512**

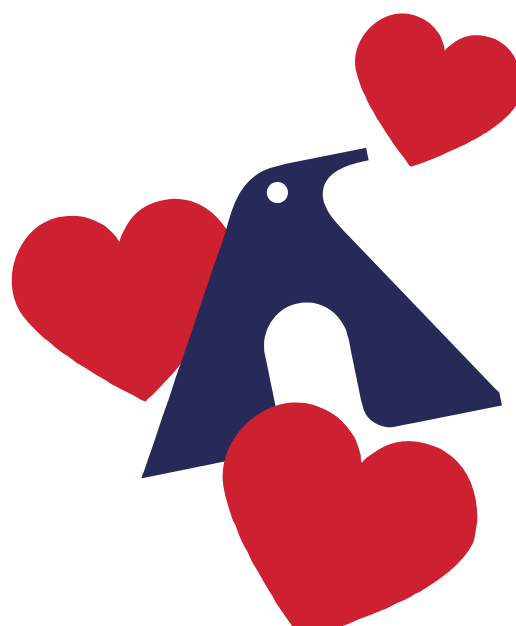
Aruba  
**590**



Naval  
**516**

Relva  
**617**

Preto  
**100**



# Família Cores Flash Cores

## Família Cores

**CÓDIGO** 0768

Code/Código

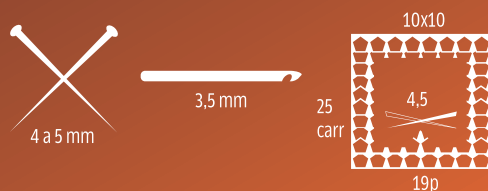
**Composição** 100% Acrílico  
Composition/Composición Acrylic / Acrílico

**Tex** 375  
Tex/Tex

**Cores** 11  
Colors/Colores

**Gramatura** 40g   
Weight/Peso

**Comprimento** 106 m   
Length/Longitud



## Flash Cores

**CÓDIGO** 0769

Code/Código

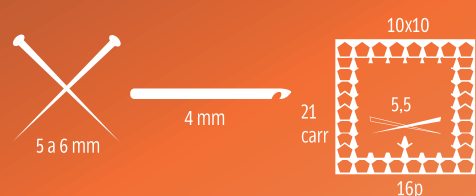
**Composição** 100% Acrílico  
Composition/Composición Acrylic / Acrílico

**Tex** 500  
Tex/Tex

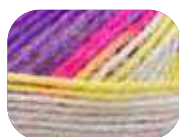
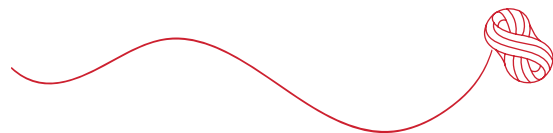
**Cores** 11  
Colors/Colores

**Gramatura** 100g   
Weight/Peso

**Comprimento** 200 m   
Length/Longitud



# Família & Flash Cores



Night Shine Mix  
**9142**



Blue Bright Mix  
**9144**



Butão  
**5054**



Roleta  
**6041**



Rosaça  
**6042**



Veraneio Mix  
**9145**



Urca  
**075**



Estância  
**068**



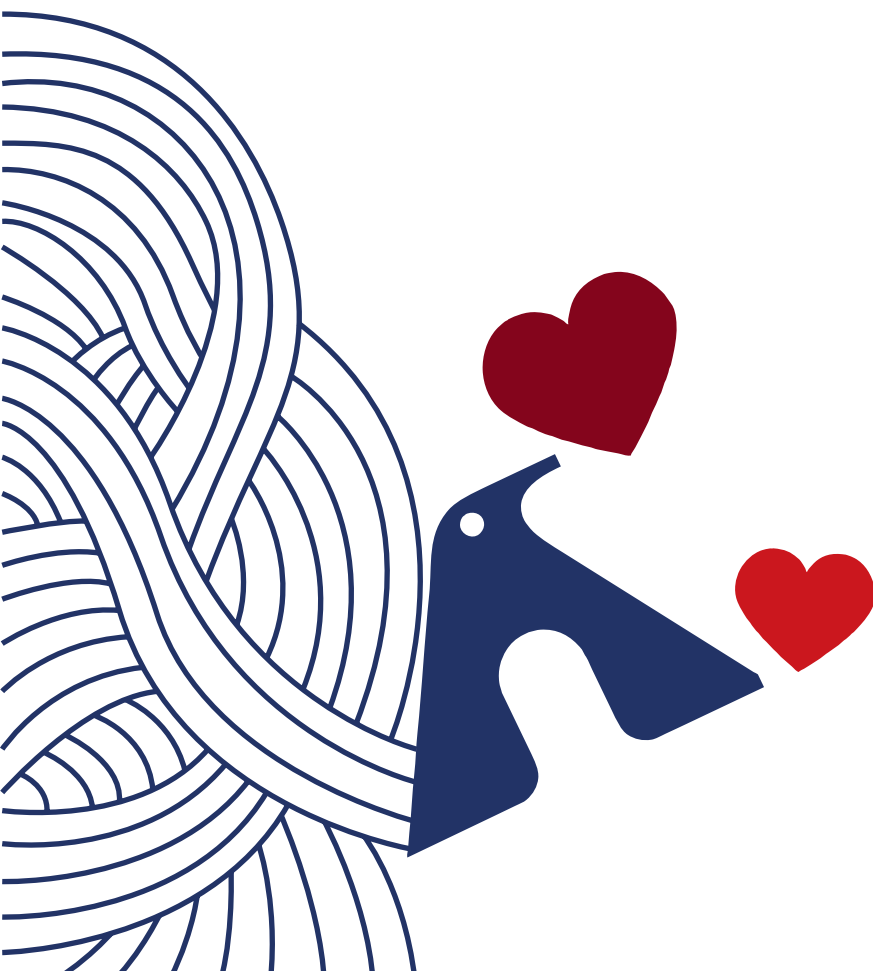
Verdejante  
**6043**



Nature Mix  
**9143**



Tufão  
**070**



# Nina



Na apresentação de 40g e 100g, Nina tem o melhor custo benefício da categoria e é indicado para projetos menores ou bem coloridos. Possui cartela com várias tonalidades e cores mescladas.

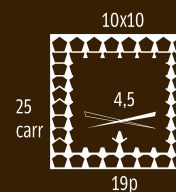
In the 40g and 100g presentation, Nina has the best cost-benefit ratio in the category and is suitable for smaller or colorful projects. It has a color chart with various shades and mixed colors.

En la presentación de 40g y 100g, Nina tiene la mejor relación costo-beneficio en su categoría y es adecuada para proyectos más pequeños o coloridos. Tiene una carta de colores con varios tonos y colores mezclados.

<b>CÓDIGO</b> Code/Código	<b>0371</b>
<b>Composição</b> Composition/Composición	<b>100% Acrílico</b> Acrylic / Acrílico
<b>Tex</b> Tex/Tex	<b>375</b>
<b>Cores</b> Colors/Colores	<b>63</b>
<b>Gramatura</b> Weight/Peso	<b>40g</b> 
<b>Comprimento</b> Length/Longitud	<b>107 m</b> 



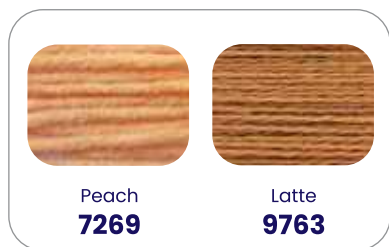
<b>CÓDIGO</b> Code/Código	<b>0212</b>
<b>Composição</b> Composition/Composición	<b>100% Acrílico</b> Acrylic / Acrílico
<b>Tex</b> Tex/Tex	<b>375</b>
<b>Cores</b> Colors/Colores	<b>63</b>
<b>Gramatura</b> Weight/Peso	<b>100g</b> 
<b>Comprimento</b> Length/Longitud	<b>267 m</b> 



# Nina



## Cor Nova



Peach  
**7269**

Latte  
**9763**



Branco  
**002**



Cru  
**004**



Nuvem  
**049**



Ní nive  
**701**



Ocre  
**5236**



Pistachio  
**9649**



New Wave  
**2652**



Amarelo Plus  
**1286**



Ipê  
**204**



Mandarin  
**210**



Tempero  
**4273**



Jerimum  
**2234**



Baby  
**301**



Sonho  
**377**



Light  
**2375**



Soft  
**4302**



Fiesta  
**2378**



Rose Red  
**8348**



Tomate  
**314**



Lava Falls  
**3390**



Groselha  
**9349**



Acerola  
**3322**



Cabernet  
**325**



Europa  
**452**



Love Speel  
**1447**



Imperial  
**4406**



Fascinação  
**4323**



Pastel Rose  
**3391**

# Nina



Chalk  
**3508**



Lavanda  
**501**



Reno  
**1575**



Olympic  
**8587**



Turquesa  
**508**



Bulgari  
**4695**



Aruba  
**590**



Haia  
**9577**



Royal  
**512**



Natiê  
**513**



Naval  
**516**



Textura  
**9611**



Vernil  
**641**



Brotinho  
**7644**



Pigmento  
**9612**



Veraneio  
**1654**



Sport Green  
**7660**



Soldado  
**2691**



Cerâmica  
**9728**



Tabaco  
**713**



M. Granito  
**805**



Granit  
**2842**



M. Cinza  
**806**



M. Ônix  
**810**



Preto  
**100**



Iguape\*  
**067**



Tropical\*  
**5048**



Navegante\*  
**8030**



Pink Mix\*  
**7028**



Bailarina\*  
**6645**



Dream Mix\*  
**7026**



Azure Mix\*  
**6466**



Bulgari Mix\*  
**6699**

\* Cores apenas em 40g



# Club 500



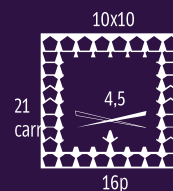
O CLUB 500 é uma repaginação do nosso fio CLUB, pensamos em atender uma demanda de nossos clientes e artesãos, aumentamos os cabos em sua construção e transformamos sua composição para 100% acrílico.

The CLUB 500 is a revamp of our CLUB yarn. We aimed to meet the demands of our clients and artisans by increasing the yarn's ply count and transforming its composition to 100% acrylic.

El CLUB 500 es una renovación de nuestro hilo CLUB. Pensamos en atender las demandas de nuestros clientes y artesanos al aumentar el número de cabos en su construcción y transformar su composición en un 100% acrílico.

<b>CÓDIGO</b> Code/Código	<b>0864</b>
Composição Composition/Composición	100% Acrílico Acrylic / Acrílico
Tex Tex/Tex	500
Cores Colors/Colores	43
Gramatura Weight/Peso	40g 
Comprimento Length/Longitud	80m 

<b>CÓDIGO</b> Code/Código	<b>0865</b>
Composição Composition/Composición	100% Acrílico Acrylic / Acrílico
Tex Tex/Tex	500
Cores Colors/Colores	43
Gramatura Weight/Peso	100g 
Comprimento Length/Longitud	200m 





# Club 500



## Cores Novas



Peach  
**7269**



Love Speel  
**1447**



Fascinação  
**4323**



New Gray  
**1815**



Branco  
**002**



Cru  
**004**



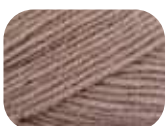
Chalk  
**3508**



Nuvem  
**049**



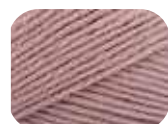
Argento  
**824**



Nínive  
**701**



Cereal  
**9758**



Alvorecer  
**9757**



Granola  
**9756**



Bege  
**705**



Chá Verde  
**9755**



Tabaco  
**713**



Amarelo Plus  
**1286**



New Wave  
**2652**



Ipê  
**204**



Jerimum  
**2234**



Lava Falls  
**3390**



Tomate  
**314**



Rubro  
**313**



Stravaganza  
**4391**



Fiesta  
**2378**



Soft  
**4302**



Sonho  
**377**



Formosa  
**1411**



Imperial  
**4406**



Lavanda  
**501**



Onda  
**7568**



Royal  
**512**



Naval  
**516**



Vernil  
**641**



Acqua  
**1662**



Sport Green  
**7660**



Amazônia  
**1673**



Floresta  
**2610**



Preto  
**100**



Rosada  
**2017**



Formato  
**6040**



Ocean Mix  
**6306**



Chocomilk  
**6036**

\* Cores Estampadas  
\* Mixed Color / \* Color estampado

# Balloon



Balloon é um fio versátil feito de algodão e acrílico, agradável de trabalhar e macio ao toque, ideal para usar o ano todo. Possui grande estabilidade dimensional, o que significa que a peça não deforma com o uso, nem após a lavagem. É versátil em termos de tipos de pontos, podendo ser usado tanto para pontos apertados quanto para pontos soltos. Sua ampla gama de cores permite brincar com padrões jacquard.

Balloon is a versatile yarn made of cotton and acrylic, which is pleasant to work with and soft to the touch, and is ideal for use all year round. It has great dimensional stability, which means that the piece does not deform with use, nor after washing. It is versatile in terms of stitch types, and can be used for both tight and loose stitches. Its wide range of colors allows for playing with jacquard.

Balloon es un hilo versátil hecho de algodón y acrílico, que es agradable de trabajar y suave al tacto, y es ideal para su uso durante todo el año. Tiene una gran estabilidad dimensional, lo que significa que la pieza no se deforma con el uso ni después del lavado. Es versátil en términos de tipos de puntadas, y se puede usar tanto para puntadas apretadas como sueltas. Su amplia gama de colores permite jugar con patrones de jacquard.

## CÓDIGO

Code/Código

0676

## Composição

Composition/Composición

58% Algodão/ 42% Acrílico

Cotton - Acrylic / Algodón - Acrílico

## Tex

Tex/Tex

333

## Cores

Colors/Colores

23

## Gramatura

Weight/Peso

100g



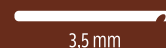
## Comprimento

Length/Longitud

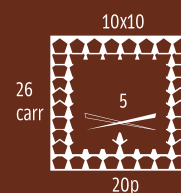
300 m



4,5 a 5,5 mm



3,5 mm



# Balloon



Branco<sup>o</sup>  
**002**



Natural  
**001**



Esgrima  
**2866**



Millenium  
**1538**



Banana  
**784**



Macaroon  
**5795**



Raiz  
**7762**



Jerimum  
**2234**



Lemon Ice  
**4272**



Sensação  
**4301**



Depêche  
**476**



Rosa Barbie  
**8380**



Rose Red  
**8348**



Tomate  
**314**



Red Night  
**5362**



Hierro  
**5794**



Patina  
**1512**



Arpoador  
**8590**



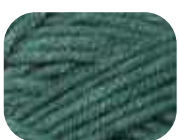
Royal  
**512**



Azul França  
**5582**



Nautical  
**7535**



M. Bottle  
**8666**



Preto  
**100**

# Sedificada

Sedificada tem uma composição mista que o torna ideal para peças de inverno, com o conforto do toque do acrílico, brilho e suavidade com o térmico da lã. A espessura do fio e textura de fácil deslize é uma ótima recomendação para iniciantes nas práticas de tricô e crochê. Sua diversificada cartela de cores permite a criação de peças ainda mais atraentes e coloridas.

Sedificada has a mixed composition that makes it ideal for winter pieces, with the comfort of acrylic touch, shine, and softness with the warmth of wool. The yarn's thickness and smooth texture make it an excellent recommendation for beginners in knitting and crocheting. Its diverse range of colors provides attractive and colorful project creation.

Sedificada tiene una composición mixta que la hace ideal para piezas de invierno, con la comodidad del toque acrílico, brillo y suavidad con el calor de la lana. El grosor del hilo y su textura suave lo hacen una excelente recomendación para principiantes en el tejido a dos agujas o el crochet. Su diversa gama de colores permite la creación de proyectos atractivos y coloridos.

## CÓDIGO

Code/Código

0381

## Composição

Composition/Composición

70% Acrílico / 30% Lã

Acrylic - Wool / Acrílico - Lana

## Tex

Tex/Tex

600

## Cores

Colors/Colores

33

## Gramatura

Weight/Peso

100g



## Comprimento

Length/Longitud

167 m

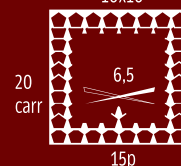


6 a 7 mm



5 mm

10x10



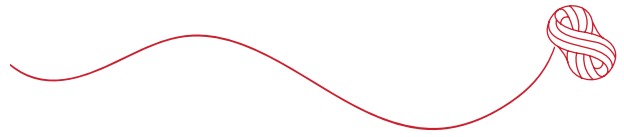
20 carr

6,5

15p



# Sedificada



Branco  
**002**



Cream  
**7705**



Sisal  
**703**



Perolado  
**1798**



Hierro  
**5794**



M. Terra  
**725**



Siciliano  
**7208**



Ipê  
**204**



Jerimum  
**2234**



Páprica  
**7256**



Lava Falls  
**3390**



Cereja  
**353**



Esmalte  
**7368**



Bronze  
**7757**



Rosariense  
**4374**



Malta  
**7758**



Bouquet  
**2310**



Soft  
**4302**



Blue Sky  
**2561**



Imperial  
**4406**



Sirena  
**3514**



M. Blue  
**525**



Topázio  
**8596**



Europa  
**452**



Blue Star  
**5517**



Naval  
**516**



Virtual  
**8695**



Eucalyptus  
**9628**



Bottle  
**7693**



Chuvisco  
**1817**



M. Granito  
**805**



Cinza Melange  
**1875**



Preto  
**100**

# Cristal

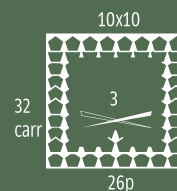


Único fio do mercado em formato cone - especial para tricô em máquina, usado por artesãs. Sua ampla gama de cores variadas, que combinam entre si, é ideal para ser usada em projetos de jacquard ou em padrões de listras.

The only yarn on the market in cone format - unique for machine knitting, used by artisans. With its wide range of mix & match varied colors, it is ideal for use in jacquard projects or striped patterns.

El único hilo en formato de cono en el mercado - único para tejer a máquina, utilizado por artesanos. Con su amplia gama de colores variados para mezclar y combinar, es ideal para proyectos de jacquard o patrones de rayas.

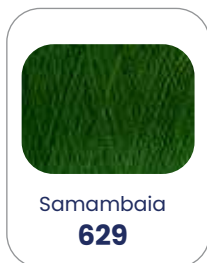
<b>CÓDIGO</b> Code/Código	<b>0268</b>
<b>Composição</b> Composition/Composición	<b>100% Acrílico</b> Acrylic / Acrílico
<b>Tex</b> Tex/Tex	<b>200</b>
<b>Cores</b> Colors/Colores	<b>29</b>
<b>Gramatura</b> Weight/Peso	<b>250g</b>
<b>Comprimento</b> Length/Longitud	<b>1.250 m</b>



# Cristal



## Cor Nova



Samambaia  
**629**



Branco  
**002**



Melão  
**201**



Cru  
**004**



Nuvem  
**049**



Ninive  
**701**



Perolado  
**1798**



Tabaco  
**713**



New Wave  
**2652**



Ipê  
**204**



Telha  
**221**



Vermelho  
**315**



Tomate  
**314**



Pastel Rose  
**3391**



Baby  
**301**



Sonho  
**377**



Flash  
**8300**



Sport Green  
**7660**



Senécio  
**9627**



Vernil  
**641**



Lavanda  
**501**



Lavender Blue  
**3509**



Hortência Plus  
**4432**



Imperial  
**4406**



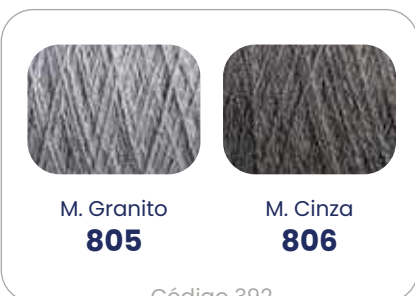
Royal  
**512**



Naval  
**516**



Preto  
**100**



M. Granito  
**805**

M. Cinza  
**806**

Código 392

# Paratapet

A Pinguin tem muito orgulho de ser uma fabricante nacional de fios de pura lã, e ser responsável por toda a cadeia: da extração da lã da ovelha até a fiação.

Paratapet possui mais de 100 cores na cartela. Nossos fios são usados tanto em tapeçarias tradicionais como em peças modernas em galerias de arte. Nosso processo de fabricação garante cores sólidas e vivas, além de longa durabilidade.

Pinguin takes great pride in being a national manufacturer of pure wool yarns and being responsible for the entire chain: from the extraction of wool from sheep to the spinning process. Paratapet has over 100 colors in its palette.

Our yarns are well known for traditional tapestries but also is found in modern art pieces in art gallery exhibitions. Our manufacturing process guarantees solid and vibrant colors and long-lasting durability.

Pinguin se enorgullece de ser un fabricante nacional de hilos de pura lana y ser responsable de toda la cadena: desde la extracción de la lana de las ovejas hasta el proceso de hilado. Paratapet cuenta con más de 100 colores en su paleta.

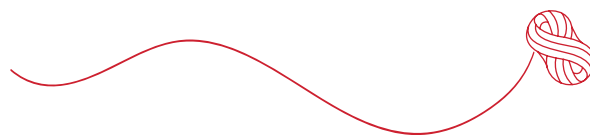
Nuestros hilos son conocidos por las tapicerías tradicionales, pero también se encuentran en piezas de arte moderno en exposiciones de galerías de arte. Nuestro proceso de fabricación garantiza colores sólidos y vibrantes y una durabilidad duradera.

<b>CÓDIGO</b> Code/Código	<b>017</b>
<b>Composição</b> Composition/Composición	<b>100% Lã</b> Wool / Lana
<b>Tex</b> Tex/Tex	<b>1000</b>
<b>Cores</b> Colors/Colores	<b>102</b>
<b>Gramatura</b> Weight/Peso	<b>100g</b> 
<b>Comprimento</b> Length/Longitud	<b>100 m</b> 





# Paratapet



Branco  
**002**



Cru  
**004**



Nínive  
**701**



Banana  
**784**



Sisal  
**703**



Lúdico  
**1278**



Artístico  
**1277**



Palha  
**702**



Duna  
**704**



Bege  
**705**



Pêssego  
**707**



Siena  
**234**



Pastel  
**250**



Ipê  
**204**



Sol  
**205**



Baunilha  
**206**



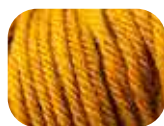
Mandarim  
**210**



Coral  
**211**



Verona  
**237**



Mate  
**209**



Avelã  
**706**



Camurça  
**709**



Capuccino  
**712**



Jacarandá  
**719**



Marrom  
**716**



Marajoara  
**1276**



Mel  
**207**



Sonho  
**377**



Rosal  
**304**



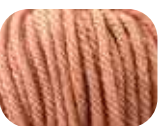
Pink  
**306**



Champagne  
**213**



Saibro  
**708**



Rosé  
**302**



Romã  
**305**



Renoir  
**2316**



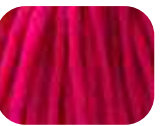
Rei  
**309**



Framboesa  
**312**

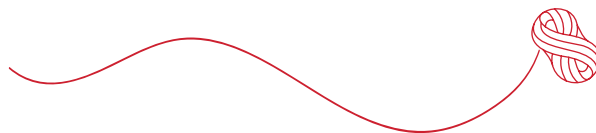


Rosa Malva  
**311**



Pingente  
**4370**

# Paratapet



Acaso  
**2391**



Tomate  
**314**



Rubro  
**313**



Tâmara  
**212**



Romano  
**2343**



Barroco  
**2717**



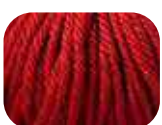
Ferrugem  
**714**



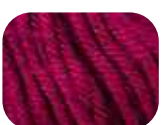
Amora  
**310**



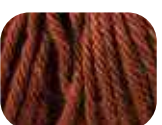
Vermelho  
**315**



Bordô  
**316**



Púrpura  
**319**



Chocolate  
**715**



Vinho  
**320**



Marina  
**689**



Basilico  
**1601**



Limão  
**664**



Aquático  
**2646**



Malva  
**602**



Jardim  
**2645**



Queimado  
**717**



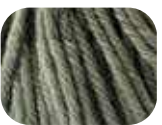
Oliva  
**718**



Cactus  
**611**



Ilha  
**638**



Prado  
**2643**



Folhado  
**4672**



Agrião  
**613**



Astra  
**4669**



Relva  
**617**



Alfazema  
**606**



Cipreste  
**618**



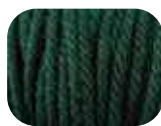
Musgo  
**615**



Avenca  
**619**



Mata  
**614**



Eucalipto  
**621**



Alga  
**1503**



Sândalo  
**605**



Jade  
**663**

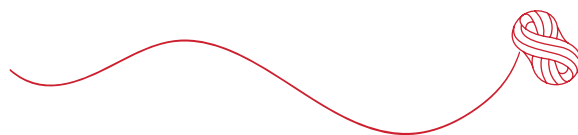


Regata  
**1569**



Nevada  
**4516**

# Paratapet



Lavanda  
**501**



Alumínio  
**503**



Denim  
**505**



Aruba  
**590**



Jeans  
**506**



Mikonos  
**1506**



Miosótis  
**511**



Royal  
**512**



Nevoeiro  
**509**



Cobalto  
**514**



Naval  
**516**



Depêche  
**476**



Quaresma  
**490**



Lilás  
**402**



Violácea  
**404**



Mistério  
**487**



Audi  
**1434**



Changai  
**409**



Fusion  
**1435**



Marfim  
**801**



Prata  
**802**



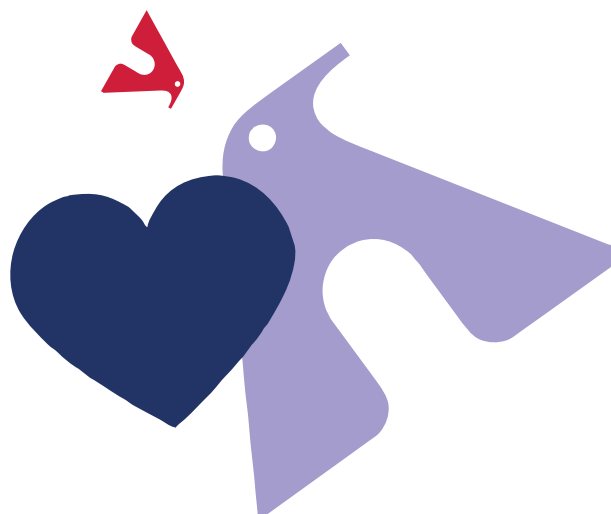
Eco  
**1827**



Chumbo  
**804**



Preto  
**100**







Para mercados internacionais  
For international markets  
Para mercados internacionales

[export@paramount.com.br](mailto:export@paramount.com.br)

SAC 0800 0123777

Segunda a sexta: das 9h às 18h

Monday - Friday: 9:00 - 18:00

Lunes - Viernes: 9:00 - 18:00

[sac@pingouin.com.br](mailto:sac@pingouin.com.br)

Av. Eusébio Matoso, 1.375 - 3º andar

São Paulo - SP - Brasil

CEP 05423-905 - Butantã

[www.pingouin.com.br](http://www.pingouin.com.br)

    @fiospingouin