

HÁ FLORES *em tudo que vejo*





BLUSA SQUARE FLORES

GRETA

POR **DAI SILVA DO @DAIISILVA** PARA **ATELIÉ PINGUIN**



Confira a seguir a receita de uma charmosa Blusa Square criada pela artesã Dai Silva com nosso fio 100% algodão orgânico GRETA da coleção Mulheres Maravilhosas.

Vídeo aula no nosso canal no youtube, acesse @fiospinguin.

E se fizer essa peça, já sabe né? Marque a artesã e a #fiospinguin em um post nas suas redes sociais pois adoramos ver e compartilhar o trabalho de toda comunidade artesanal <3

Feito por Dai, Feito com GRETA, Feito com Pinguin.

○ MATERIAL

17 novelos de GRETA nas cores e quantidade: 3 nov. na cor oceanos 3502/ 2 nov. na cor energia 7215/ 2 nov. na cor gerânio plus 3383/ 2 nov. na cor avocado 9644/ 2 nov. na cor solar 7214/ 2 nov. na cor intuição 3501/ 2 nov. na cor sereno 3500/ 2 nov. na cor quartzo 4425
- Agulha de crochê nº 3mm
- Tesoura e agulha de tapeçaria nº 14 para acabamentos

OBS:

Essa quantidade é para o tamanho PP/P.



17 nov. 50 g



3 mm



Para tamanho M acrescente 1 novelo de cada cor.
Para tamanho G acrescente 2 novelos de cada cor, etc.

○ PONTOS EMPREGADOS E ABREVIATURAS

Corr: correntes

P.Bx: ponto baixíssimo

P.B.: ponto baixo

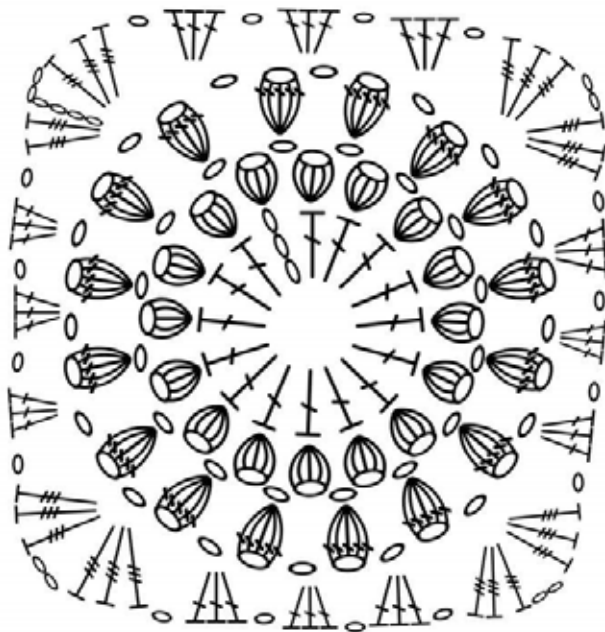
P.A.: ponto alto

Dim.: diminuição

**.: repetir

○ EXECUÇÃO

SQUARE/QUADRADINHO



1ª carreira: Faça um nó mágico e suba 3 corr, que correspondem a 1 PA, faça mais 15 PA dentro do nó mágico ficando com o total de 16 pontos. Corte o fio.

2ª carreira: Insira uma nova cor. suba 3 corr e no mesmo ponto, faça 1 ponto puff de 5 laçadas. Dê uma laçada no fio, insira a agulha no ponto da carreira anterior e dê outra laçada no fio puxe por dentro do ponto, dê outra laçada na agulha, insira no ponto e puxe outra laçada. Repita 5X. Feche o ponto puff com 1 corr e faça mais uma corr de espaçamento no ponto seguinte faça a mesma coisa. Siga a carreira colocando 1 ponto puff em cada ponto da carreira anterior e finalize com 1 pbx e corte o fio. Ficando assim com 16 pontos puffs.

3ª carreira: Insira a nova cor em um dos espaços de corr da carreira anterior e suba 3 corr. Faça 3 PA fechados juntos no mesmo espaço, faça 2 corr e no espaço seguinte faça 4 PA fechados juntos. Siga por toda a carreira colocando um grupinho de 4 PA fechados juntos em cada espaço finalizando assim com 16 pontos. Corte o fio.

4ª carreira: Com a cor 3502 em um dos espaços, suba 4 corr e dentro do mesmo espaço coloque 2 PA duplos + 2 corr + 3 PA duplos, formando assim a quina do square. Faça 1 corr e nos 3 espaços seguinte faça em cada um, um grupo de 3 PA no espaço seguinte faça novamente outra quina do square siga esse esquema por toda a carreira finalize com 1 pbx.



Nos próximos squares, juntaremos um ao outro no início da 4ª carreira.

- Faça normalmente as 3 carreiras e quando for começar a 4ª carreira faça: 4 corr + 2 PA duplos + 1 corr.

- Pegue o outro square e faça 1 pb em uma das quinas, juntando-as.

- Termine a quina no square normalmente com os 3 PA duplos, volte para o outro square e faça 1 pb.

- Faça os 3 PA dos espaços e onde seria feito a corr. Faça 1 pb na corr do outro square juntando os squares até chegar na outra quina e finalize normalmente o square.



As próximas carreiras de square serão unidas da mesma forma. Porém nas quinas serão cruzadas.





Para o tamanho P faça 3 carreiras de 4 squares, e 1 square de cada lado para formar o ombro. Como no exemplo abaixo:



Não é necessário fazer frente e costas separados, junte os squares deixando 2 squares da lateral abertos para a manga.

- Para o tamanho M: faça 4 carreiras de 4 squares. Tire a medida da cava e meça a quantidade de squares que será necessário deixar aberto para a manga.

Atenção: a manga é feita com pontos múltiplos de quatro. Deixe sempre a quantidade múltipla de 4 para as cavas.



- Para o tamanho G: faça 5 carreiras de 5 ou mais squares dependendo do tamanho do busto. Tire a medida da cava e meça a quantidade de squares que será necessário deixar aberto para a manga.
Para tamanhos maiores aumente a quantidade de carreiras e a quantidade de squares lembrando que é sempre 1 para cada tamanho.

DECOTE

- Ao redor do decote faça 1 carreira de pb.
2ª carreira: Com a cor 7215 faça essa carreira toda em PA
3ª carreira: Com a cor 4425 suba 1 corr e no mesmo ponto coloque 1pb no ponto seguinte faça 1 pb + 3corr, sem pular nenhum ponto. No ponto seguinte coloque 1 pb no próximo + 1pb + 3 corr siga esse esquema por toda a carreira.
- Faça um cordão de correntinhas e passe entre os pontos altos.



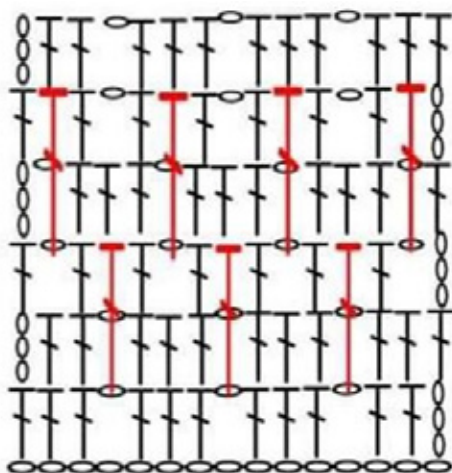
FLORZINHA DO CORDÃO

- Faça 5 corr e feche um círculo com 1pbx na primeira corr.
- Suba 3 corr e dentro do círculo coloque 2pa, faça mais 2 corr e prenda com 1pb dentro do círculo, formando assim uma pétala. Repita até ter 5 pétalas.
- Amarre o fio no cordão de correntinhas e arremate.





MANGAS



- Comece pelo ombro pois facilita as diminuições que ocorrerão na parte de baixo da cava.
- Insira o fio e coloque 1pb em cada ponto incluindo os espaços (1pb em cada espaço) e você terá pontos múltiplos de 4.



2ª carreira: Suba 3 corr e faça 1 pa em cada ponto da carreira anterior até ter 30 pa. Faça 1 diminuição, siga fazendo 2pa + 1 dim + 2 pa + 1dim + 2 pa + 2 dim uma ao lado da outra + 1 pa + 1 dim + 2 pa + 1 dim + 2 pa + 1 dim. No total serão 8 dim. Com um marcador, sinalize a 1ª diminuição que você fez, pois ajudará nas próximas carreiras. Siga normalmente colocando 1pa em cada ponto da carreira anterior até finalizar a carreira.

Diminuição: Dê uma laçada na agulha insira a agulha no ponto da carreira anterior, Puxe uma laçada. Insira a agulha no ponto seguinte e puxe outra laçada. Ficando assim com 4 laçadas na agulha. Dê uma laçada e tire 3 laçadas, dê outra laçada e tire 2 laçadas.

Para os demais tamanhos: Comece a diminuição na metade do square mais próximo do final da cava, ou seja, do último square. Lembre-se de diminuir deixando sempre a quantidade de pontos múltiplas de quatro.



3ª carreira: Suba 3 corr e siga colocando 1pa em cada ponto da carreira anterior, por toda a carreira. Sem diminuições.

4ª carreira: Suba 3 corr e coloque 1pa em cada pa da carreira anterior, até alcançar a mesma direção onde você fez a primeira diminuição. Faça uma sequência de 1 dim + 1 pa até ter feito 8 diminuições. Finalize a carreira normalmente com 1 pa em cada ponto.

5ª carreira: Toda de PA, sem diminuições.

6ª carreira: Faça PA até a altura das diminuições feitas na carreira 4, e faça uma sequência de 1dim + 1pa até ter 8 diminuições. Finalize a carreira com PA. Para esse tamanho PP/P essa carreira tem o total de 60 pa, lembrando que cada diminuição conta como 1ponto.

7ª carreira: Com a cor 7214, suba 3 corrfaça 1 pa nos próximos 2 pontos da carr anterior + 1 corr pule um ponto e faça uma sequência de 3 pa colocando um ponto em cada ponto da carreira anterior + 1 corr até finalizar a carreira.

8ª carreira: Suba 3 corr e em cada pa faça 1pa fazendo grupos de 3 pa separados por 1 corr. Até finalizar a carreira.



9ª carreira: Com a cor 7215, suba 3 corr no ponto que antecede a corr. No espaço das corr, faça 1pa pegando na primeira carreira feita com o fio amarelo. No ponto seguinte, faça 1pa, faça 1 corr pule um ponto e faça 1 pa no ponto seguinte. Siga esse esquema por toda a carreira.



10ª carreira: Suba 3 corr e em cada ponto coloque 1pa, colocando 1 corr entre os grupos de 3 pa.

11ª carreira: Com a cor 4425, faça o mesmo esquema da carreira 9.

12ª carreira: Faça o mesmo esquema da carreira 10.



- Siga esse esquema intercalando as carreiras até 6 cm antes de alcançar o comprimento desejado para a manga, onde irá começar a parte "flare".

O esquema de cores a partir de agora é:

2 carreiras com a cor 9644/ 2 carreiras com a cor 3500/ 2 carreiras com a cor 3501/ 2 carreiras com a cor 3383/ 2 carreiras com a cor 7215/ 2 carreiras com a cor 9644/ 2 carreiras com a cor 7214/ 2 carreiras com a cor 3500/ 2 carreiras com a cor 3501/ 2 carreiras com a cor 4425/ 2 carreiras com a cor 3383.



FLARE

1ª carreira: Com a cor 7215, faça 1 carreira colocando 2pa em cada ponto inclusive nas correntinhas.

2ª carreira: Suba 4 corr, pule 1 ponto da carreira anterior e no seguinte, faça 1 pa. Faça 1corr pule 1 ponto e no seguinte faça 1pa. Siga a carreira toda assim.

3ª carreira: Igual a segunda.

4ª carreira: Com a cor 4425 faça novamente uma carreira de ponto vazado.





5ª carreira: Suba 1corr e no mesmo espaço e coloque 1pb na corr do ponto anterior. Coloque 1pb e faça 3 corr. No próximo ponto, coloque 1pb. Formando o mesmo detalhe do decote por toda a barra do flare.



BARRA

Faça 1 carreira de pb e uma carreira de meio ponto alto para finalizar.







Lavagem manual. Temperatura máxima de 40°C.
Não lavar em máquina.



Não utilizar alvejantes a base de cloro



Não secar em máquinas com tambor rotativo.



Secagem por gotejamento na horizontal à sombra.



Não passar a ferro .



É permitido a limpeza a úmido profissional.



com amor


PINGUIN

 **PARAMOUNT**
TÊXTEIS

Avenida Eusébio Matoso, 1.375 - 3º andar
CEP 05423-905 - Butantã
São Paulo - SP - Brasil
www.pinguin.com.br

SAC 0800 0123777
Segunda a sexta
das 9h às 18h

    [fiaspinguin](https://www.instagram.com/fiaspinguin)