

A woman with glasses is sitting in a wooden chair, holding a glass to her lips. She is wearing a white sweater. A thick, grey and red striped knit blanket is draped over her lap. A book is lying on the blanket. In the background, there is a wooden table with a vase of orange roses and a ball of red yarn.

O conforto do
minimalismo



MANTA JAPANDI

KOTINI

POR LIANA E NICOLE @NODEDUAS PARA ATELIÊ PINGUIN



Kotini é aquele tipo de fio que é paixão ao primeiro toque! Para exaltar a versatilidade e as cores harmoniosas desse fio 100% acrílico, as queridas artesãs Liana e Nicole, criaram esse gráfico em crochê conduzido para vocês. E quando fizer, nos marque em uma foto nas redes sociais pois amamos ver os resultados de toda comunidade artesanal!

Feito com KOTINI, Feito com amor, Feito com Pinguin

○ MATERIAL

5 novelos Lã Kotini cor Steal 1819 (a peça usa 900g)

2 novelos Lã Kotini cor Malve 361 (a peça usa 350g)

Agulha de crochê nº 5 mm

Agulha de tapeçaria

Tesoura

○ TAMANHO

123 x 95 cm aproximadamente



5 nov. 200 g



5 mm



○ ANTES DE COMEÇAR

A técnica do crochê em fio conduzido consiste em crochetar com duas (ou mais) cores ao mesmo tempo, conduzindo a cor não trabalhada por dentro dos pontos com uma tensão que não deixe o fio nem muito esticado, para não deformar o trabalho, nem muito frouxo, para não aparecer muito entre a trama.



O que faz o desenho surgir são as trocas de cor realizadas ao longo do trabalho. A troca para a nova cor deve ser feita na última laçada do último ponto da cor antiga. Ou seja, a última laçada deve ser feita já com o fio da cor nova.



A Manta Japandi é feita em crochê linear, ou ida e volta. Então, ao fim de cada carreira, será necessário "subir" o trabalho fazendo duas correntinhas. Depois vire a peça para iniciar a nova carreira.

IMPORTANTE! Nesta peça, as duas correntinhas não contam como ponto. Trabalhe o primeiro ponto alto da carreira no primeiro ponto base. Continue trabalhando conforme o gráfico.



O gráfico deve ser lido da direita para a esquerda nas carreiras ímpares e da esquerda para a direita nas carreiras pares. Cada retângulo do gráfico corresponde a um ponto alto.

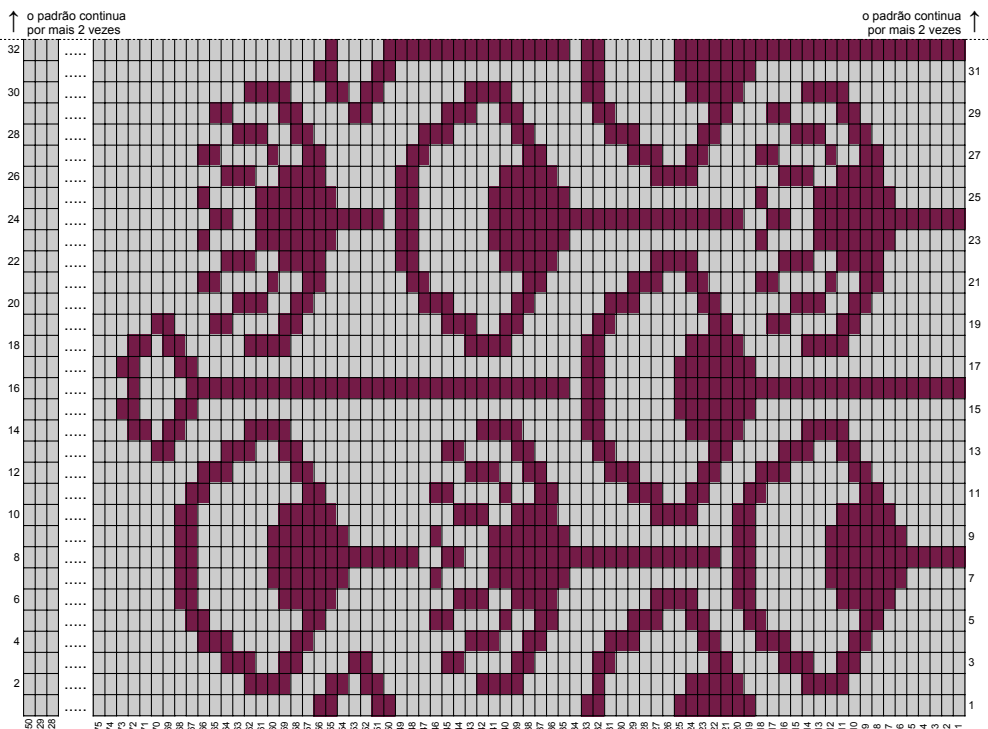
○ EXECUÇÃO

Faça 152 correntinhas de base com a cor 1819. Faça 1 ponto alto na terceira correntinha a partir da agulha, já conduzindo o fio da cor 361



Trabalhe os pontos da primeira carreira nas alças das “costas” da correntinha, assim este lado da peça já ficará com acabamento. Continue “crochetando” conforme o gráfico a seguir.

IMPORTANTE! No gráfico, os pontos entre os pontilhados são todos na cor 1819.



ACABAMENTO

Corte os fios deixando uma sobra. Finalize arrematando os fios que restaram soltos por dentro dos pontos, com cuidado para não aparecerem do lado da frente.



E está pronta a sua Manta Japandi.



com amor





Lavagem manual. Temperatura máxima de 40°C.
Não lavar em máquina.



Não utilizar alvejantes a base de cloro



Não secar em máquinas com tambor rotativo.



Secagem por gotejamento na horizontal à sombra.



Não passar a ferro .



É permitido a limpeza a úmido profissional.



com amor


PINGUIN

 **PARAMOUNT**
TÊXTEIS

Avenida Eusébio Matoso, 1.375 - 3º andar
CEP 05423-905 - Butantã
São Paulo - SP - Brasil
www.pinguin.com.br

SAC 0800 0123777
Segunda a sexta
das 9h às 18h

    [fiaspinguin](https://www.instagram.com/fiaspinguin)