



GOLA
DIA DO AMIGO



GOLA DIA DO AMIGO MELROSE

POR JÚLIA DO @SANDALOECDRO PARA ATELIE PINGUIN



Uma Maxi gola de crochê moderna para usar e bem fácil de tecer! Feito com apenas 2 novelos de MELROSE, o fio mais robusto do nosso portfólio de fios acrílicos. E se fizer, já sabe: nos marque em um post nas redes sociais, amamos ver o trabalho de todos vocês <3

Feito com amor por Júlia, Feito com MELROSE, Feito com Pinguin

○ MATERIAL

2 novelos de MELROSE na cor que desejar
Aguilha de crochê nº12 mm
Tesoura



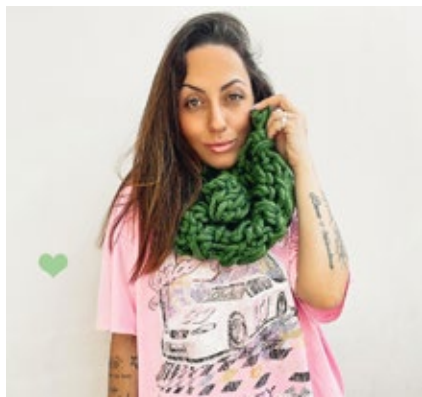
2 nov. 200 g



12 mm

○ PONTOS E ABREVIÇÕES

Corrente – Corr.
Carreira – Carr.
Ponto alto – p.a.
Ponto baixo – p.b.
Ponto baixíssimo - pbx.



○ EXECUÇÃO

OBS.: Correntes iniciais múltiplas de 3 + 1

- Inicie com 16 corr.
- Faça 4 corr e na 7ª corr a partir da agulha, faça 3 p.a. juntos.
- Trabalhe 2 corr (pule 2 pontos de base) e repita 3 p.a. juntos.
- Siga dessa forma.
- Faça 1 corr (pule 1 ponto de base) e finalize com apenas 1 p.a. no último espaço (total de 5 conjuntos + os p.a. do início e do fim da carr)
- Vire o trabalho, suba 3 corr e trabalhe p.a. cruzados em X: primeiro, faça 1 p.a. depois dos 3 p.a. juntos da carr anterior + 1 corr + 1 p.a. no espaço antes dos 3 p.a. juntos da carr anterior.
- Vá direto para o próximo conjunto e repita os p.a. cruzados em X.

OBS.: Não se esqueça de sempre fazer 1 corr para separar os p.a. nessa carr).

- Finalize a carr com apenas 1 p.a. no último espaço. (total de 5 X's + os p.a. do início e do fim da carr)
- Volte para a carr de 3 p.a. fechados juntos. Agora trabalhe os conjuntos sempre nos espaços da carr que você fez entre os p.a. da carr anterior.
- Siga assim, até obter +/- 70 cm ou o tamanho que desejar.







Lavagem manual. Temperatura máxima de 40°C.
Não lavar em máquina.



Não utilizar alvejantes a base de cloro



Não secar em máquinas com tambor rotativo.



Secagem por gotejamento na horizontal à sombra.



Não passar a ferro .



É permitido a limpeza a úmido profissional.



com amor


PINGUIN

 **PARAMOUNT**
TÊXTEIS

Avenida Eusébio Matoso, 1.375 - 3º andar
CEP 05423-905 - Butantã
São Paulo - SP - Brasil
www.pinguin.com.br

SAC 0800 0123777
Segunda a sexta
das 9h às 18h

    [fiaspinguin](https://www.instagram.com/fiaspinguin)