

# Cores de Greta





# CONJUNTO DE CROCHÊ COLORS GRETA

POR @DAIISILVA PARA ATELIÊ PINGUIN



Aprenda a fazer um lindo conjunto de crochê feito com um dos nossos novos fios da coleção de inverno Mulheres Maravilhosa 2021. GRETA é um fio 100% algodão orgânico com uma cartela de cores incríveis e coloridas. Com isso, a artesã Dai Silva, criou esse Cardigan e Top com os tons maravilhosos de Greta. E se fizer, já sabe: nos marque em um post nas redes sociais, amamos ver o trabalho de todos vocês <3

Feito com amor por Dai, Feito com Greta, Feito com Pinguin

## ○ MATERIAL

- 13 novelos de GRETA: 2 nov. na cor energia/ 2 nov. na cor frapê/ 2 nov. na cor intuição/ 2 nov. na cor puna/ 2 nov. na cor natural/ 3 nov. na cor solar
- Agulha de crochê nº 3mm
- Tesoura
- Agulha de tapeçaria nº 14 para acabamentos

Obs.:

Essa quantidade é para o tamanho PP/P.  
Para tamanho M acrescente 1 novelo de cada cor.

Para tamanho G acrescente 2 novelos de cada cor, etc.



13 nov. 50 g



3 mm



## ○ PONTOS EMPREGADOS E ABREVIATURAS

Corr: correntes

P.Bx: ponto baixíssimo

P.B.: ponto baixo

P.A.: ponto alto

\*\*\*: repetir

## ○ EXECUÇÃO

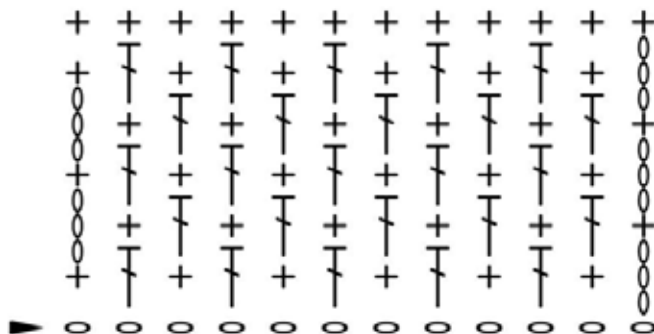
### CARDIGAN

Meça seu busto. Com a metade da medida, você vai fazer uma parte para as costas e com a outra metade, divida em duas partes para a frente do cardigã.

Frente: Comece fazendo o número de correntinhas correspondente a medida para uma das partes da frente, e suba mais 3 correntinhas.

1ª carreira: Pule 3 corr. e na 4ª corr, faça 1 pb. Na 5ª corr faça 1 pa, na 6ª corr faça 1 pb. Siga por toda a carr. intercalando 1 pa e 1 pb.

Veja o exemplo no gráfico (ponto textura simples):





Se ao finalizar a carreira, se você tiver 1 pb, suba 3 correntinhas para a carreira seguinte como mostra o gráfico. Mas se você finalizar a carreira com 1 pa suba 1 corr e em cima do pa da carreira anterior, faça 1 pb como mostra o exemplo a seguir:



E siga a carreira colocando ponto alto em cima de ponto baixo e ponto baixo em cima de ponto alto. Conforme mostra o gráfico.

As carreiras seguintes você seguirá o mesmo esquema até alcançar a altura desejada para o decote.

Para esse tamanho (P) foram feitas 24 carr. retas até começar o decote.



## DECOTE

Quando alcançar a altura desejada para o decote, escolha um dos lados e encerre a carreira no antepenúltimo ponto.

Como mostra na foto:



Vire o trabalho e siga normalmente a carreira até finalizá-la. Faremos essa diminuição, carreira sim e carreira não apenas em um dos lados do trabalho, criando essa “escadinha” até alcançar a largura do ombro.



Após alcançar a largura do seu ombro (para o tamanho P foi diminuído até chegar aos 25 pontos), faça uma carreira reta de ponto baixo, conforme mostrou o gráfico anteriormente e o exemplo da amostra abaixo.



Na lateral reta, faça uma carreira de pb colocando 3 pb dentro de cada pa e 1 pb onde tiver apenas 1pb. Faça as carreiras de pb no mesmo sentido para que na hora da costura, costurar do lado avesso do ponto. E faça duas partes iguais.



## **COSTAS**

A parte das costas você vai fazer reta seguindo o mesmo esquema de pontos.

Pare duas carreiras antes da quantidade total de carreiras que você fez na parte da frente.

Exemplo:

se você fez 50 carreiras totais na parte da frente, contando do início até o ombro, você vai parar na parte das costas na carreira 48 para fazer um pequeno decote na parte das costas.

## **DECOTE COSTAS**

Conte quantos pontos sobraram no ombro da parte da frente e separe a mesma quantidade em cada lado da parte das costas para fazer dois ombros. Suba mais 2 carreiras e finalize com 1 carr de pb.

Nas laterais das costas faça a carr de pb também.



Com uma agulha de tapeceiro, costure as partes da frente na parte das costas. Apenas os ombros. Pegando apenas as duas alcinhas de trás do ponto. Deixando as laterais abertas.



## MANGAS

Faça uma quantidade de correntinhas e feche (mas sem prender) apenas para medir se passa pelo seu braço. A manga será feita aberta e só depois será costurada.







Carr 1: Coloque 1 pa em cada carr.

Carr 2 - 11: Coloque um pa em cima de cada pa da carr anterior.



Carr 12 e 13: faça 1 aum no início e 1 aum no final da carreira

Exemplo de aumento no início da carreira:



Exemplo de aumento no final da carreira:



Carr 14 – 31: todas retas sem aumentos

Carr 32 – 43: todas com aumento no início e no final da carreira como exemplificado anteriormente.

Sua manga ficará no final com esse formato.



Se achar que essa quantidade de carreiras deixou a manga muito longa para o seu tamanho de braço, diminua as carreiras retas, mantenha a quantidade de carreiras de aumento.

Faça uma carreira de pb apenas nas laterais e no punho da manga. Coloque 3 pb em cada pa.



Faça os pb do punho pegando dentro do ponto alto, não na correntinha:



**FEITO COM GRETA**

Agora você vai marcar o meio da manga com um marcador e posicionar na costura do ombro das partes da frente e costa. Deixando o lado avesso para cima e o direito para baixo.



Costure com uma agulha de tapeceiro ponto a ponto, como já feito nos ombros. Depois dobre e costure toda a lateral.



**FEITO COM GRETA**

## **BABADO MANGA E BARRA**

Carr 1: dentro de cada pb coloque dois pa e finalize a carr com um pbx.



Carr 2-4: troque a cor. Suba 3 carr e faça carreiras retas de pa sobre pa.



**FEITO COM GRETA**

## BOTÕES

Na parte da frente que vai ficar do lado direito do corpo, ficará as casas dos botões. Faça 2 carreiras de pb. Não fazer no decote, apenas onde ficará os botões. Conte quantos pontos você tem e distribua os botões de forma que contenha a mesma quantidade de pb entre um botão e outro. Pule de dois a três pb para fazer as casas dos botões. Faça mais uma carr de pb para finalizar. Do lado esquerdo faça apenas as carreiras retas de pb.



Com esse mesmo fio, você pode costurar os botões. Basta separar os cabos do fio e escolher um.



Cardigan finalizado! Vamos para o top.

### **TOP**

Faça um cordão de correntinhas com a medida do seu busto. Feche em círculo

Carr 1: coloque 1 pa em cada correntinha.



**FEITO COM GRETA**

Carr 2-4: Troque de cor e suba 3 corr. Faça 1 carr de pa pegando pela frente do pa da carr anterior.



Após ter feito as 4 carreiras de ponto alto em relevo, faça carreiras de pa até obter a altura necessária do top. Finalize com 2 carreiras de pb cada uma de uma cor diferente.

### ALÇAS

Vista a peça e marque onde ficarão posicionadas as alças. Meça o tamanho da alça que precisa e faça um cordão de correntinhas 5 cm menor que a medida.

Prenda com 1 pbx na outra extremidade e faça 3 carr de pb cada carr de uma cor diferente., prendendo cada carr em 1 pb do busto do top.



Prontinho! Seu Cardigan e Top Colors está finalizado.



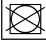





**FEITO COM GRETA**







-  Lavagem manual. Temperatura máxima de 40°C.  
Não lavar em máquina.
-  Não utilizar alvejantes a base de cloro
-  Não secar em máquinas com tambor rotativo.
-  Secagem por gotejamento na horizontal à sombra.
-  Não passar a ferro .
-  É permitido a limpeza a úmido profissional.



*com amor*

  
PINGUIN

 **PARAMOUNT**  
TÊXTEIS

Avenida Eusébio Matoso, 1.375 - 3º andar  
CEP 05423-905 - Butantã  
São Paulo - SP - Brasil  
[www.pinguin.com.br](http://www.pinguin.com.br)

    [fiospinguin](https://www.instagram.com/fiospinguin)

**SAC 0800 0123777**

Segunda a sexta  
das 9h às 18h

**Para mercados internacionais**

+55 51 3452-8774

[export@paramount.com.br](mailto:export@paramount.com.br)