

Nas Nuvens com Bella Arte

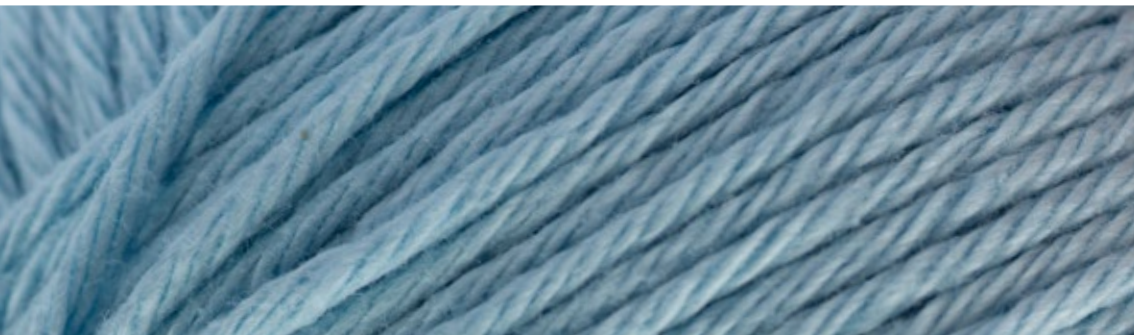




CESTO NUVEM

BELLA ARTE

POR **CRISTINE LOBATO DO @TRAMASCOMFIO** PARA **ATELIÊ PINGUIN**



Que tal tecer um fofo cestinho de crochê com lindas nuvens para decorar seu ateliê? A Cris fez pra você, essa receita e gráfico disponíveis a seguir com o nosso querido fio 100% algodão mercerizado Bella Arte! E quando fizer, nos marque em uma foto da sua peça nas redes sociais que amamos ver os resultados de todos vocês!

Feito com Amor, Feito com Pinguin

○ MATERIAL

Bella Arte branco e azul
Agulha de crochê nº 3mm
Agulha de tapeçaria para acabamento
Tesoura



2 nov. 100 g



3 mm

○ PONTOS E ABREVIÇÕES

cm = círculo mágico
p. = ponto(s)
pb. = ponto baixo
pbx. = ponto baixíssimo
carr. = carreira(s)
corr. = correntinha(s)
trab. = trabalhe
rep. = repita
-- = rep. de *a*



○ TAMANHO

11cm x 8cm

○ OBSERVAÇÕES

Insira a cor branca apenas no corpo do cesto, no fundo não é necessário.

○ EXECUÇÃO

INÍCIO PELO FUNDO DO CESTO

1ª carr. - Com a cor azul, trab. cm com 6pb + 1corr, vire;

2ª carr. - 6 aum (12pb) + 1corr, vire;

3ª carr. - (1pb + 1aum) 6x + 1corr, vire;

4ª carr. - (2pb + 1aum) 6x + 1corr, vire;

5ª carr. - (3pb + 1aum) 6x + 1corr, vire;

6ª carr. - (4pb + 1aum) 6x + 1corr, vire;

7ª carr. - (5pb + 1aum) 6x + 1corr, vire;

8ª carr. - (6pb + 1aum) 6x + 1corr, vire;

9ª carr. - (7pb + 1aum) 6x + 1corr, vire;

10ª carr. - (8pb + 1aum) 6x + 1corr, vire;

11ª carr. - (9pb + 1aum) 6x + 1corr, vire;

12ª carr. - (10pb + 1aum) 6x + 1corr, vire;

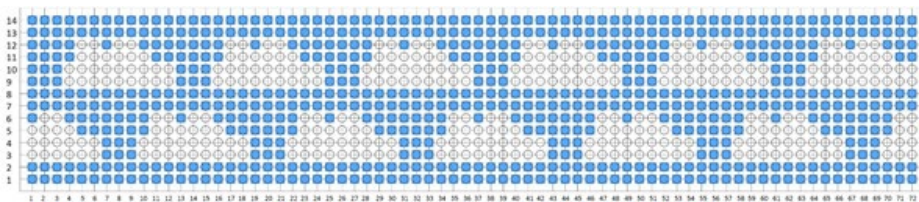


Total de 72 pts na última carr.

CORPO

Comece com a cor azul, porém já insira a cor branca na trama.

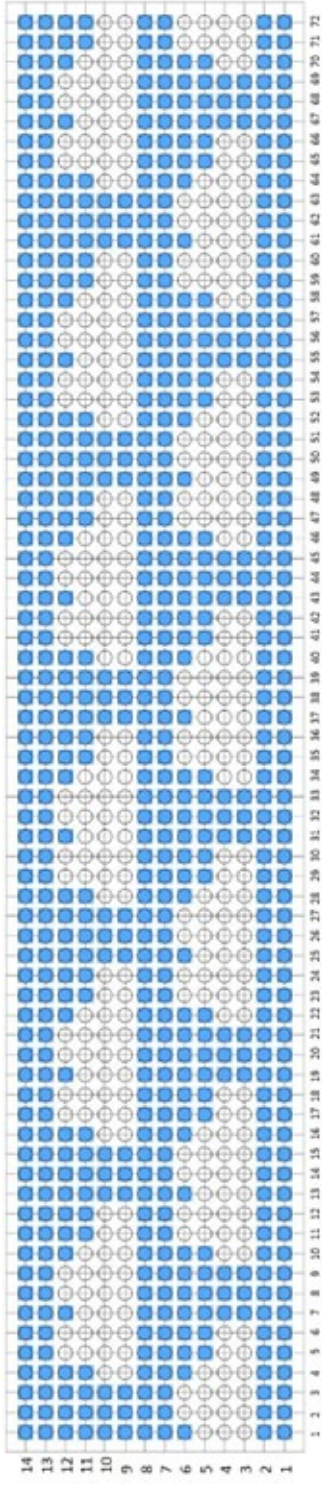
Trabalhe sempre em pb seguindo o gráfico a seguir para efetuar as trocas de cores. Repita o gráfico pela 2ªx e trab. o acabamento na borda com 1 carr. de pbx ao redor.





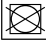



○ ACABAMENTO

Corte o fio deixando cerca de 10cm, arremate e com auxílio da agulha de tapeçaria, esconda a ponta por dentro da trama para fazer o acabamento.







-  Lavagem manual. Temperatura máxima de 40°C.
Não lavar em máquina.
-  Não utilizar alvejantes a base de cloro
-  Não secar em máquinas com tambor rotativo.
-  Secagem por gotejamento na horizontal à sombra.
-  Não passar a ferro .
-  É permitido a limpeza a úmido profissional.



com amor


PINGUIN

 **PARAMOUNT**
TÊXTEIS

Avenida Eusébio Matoso, 1.375 - 3º andar
CEP 05423-905 - Butantã
São Paulo - SP - Brasil
www.pinguin.com.br

    [fiospinguin](https://www.instagram.com/fiospinguin)

SAC 0800 0123777
Segunda a sexta
das 9h às 18h

Para mercados internacionais
+55 51 3452-8774
export@paramount.com.br