



É Bella Arte



# TÚNICA BEGE BELLA ARTE

POR ATELIÊ PINGUIN



## ○ MATERIAL

Bella Arte, 4 nov. (100 g) na cor Duna (704);  
ag. de tricô Pinguin nº 4; ag. circular para  
t. nº 4; ag. de tapeçaria para os acabamentos.



4 nov. 100 g



nº 4

## ○ TAMANHO

38/40

## ○ PONTOS EMPREGADOS E ABREVIATURAS

nov. = novelo(s);  
p. = ponto(s);  
ag. = agulha(s);  
carr. = carreira(s);  
m. = meia;  
t. = tricô;  
j. = junto(s);  
laç. = laçada;  
p.m. = direito em m.,



avesso em t.;  
cordão de t. = direito e avesso em t.;  
trab. = trabalhe;  
rep. = repita;  
\*--\* = rep. de \*a\*.



Ponto fantasia:  
nº de p. múltiplo de 14 + 1 p.. Acompanhe o diagrama.

Tensão do ponto:  
um quadrado em p. m. com 10 x 10 cm = 19 p. x 28 carr..

---

## ○ EXECUÇÃO

O trabalho é iniciado na lateral.

### FRENTE E COSTAS

Monte 281 p. na ag. e trab. 78 carr. em p. fantasia. Para formar o decote, arremate os 97 p. centrais dividindo o trabalho em 2 partes iguais e continue cada lado separadamente trabalhando da 13ª até a 22ª carr., coloque os p. à espera numa ag. auxiliar ou alfinete para t. e trab. o outro lado. Retome os p., montando 97 p. entre os 2 lados. Trab. 78 carr. em p. fantasia e arremate.

---

## ○ MONTAGEM

Dobre a peça ao meio, marque 34 cm a partir do ombro nos 2 lados e costure 13 cm unindo frente e costas.

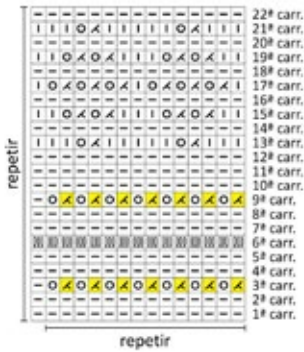
---

## ○ ACABAMENTO

Na ag. circular, levante 200 p. ao redor do decote, trab. 3 carr. em cordões de t. e arremate todos os p..



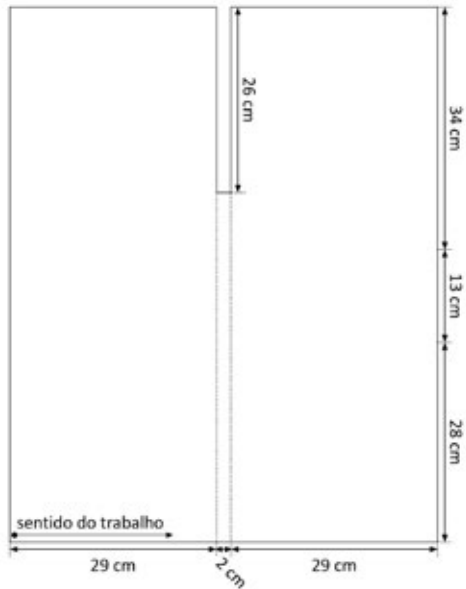
### P. FANTASIA









### LEGENDA

- t.
- m.
- laç.
- 2 p. j. em m.
- 2 p. j. em t.
- 1 t., 3 laç., na carr. seguinte trab. 1 t. e deixe cair as 3 laç.

### FRENTE / COSTAS





-  Lavagem manual. Temperatura máxima de 40°C.  
Não lavar em máquina.
-  Não utilizar alvejantes a base de cloro
-  Não secar em máquinas com tambor rotativo.
-  Secagem por gotejamento na horizontal à sombra.
-  Não passar a ferro .
-  É permitido a limpeza a úmido profissional.



com amor

  
PINGUIN

 **PARAMOUNT**  
TÊXTEIS

Avenida Eusébio Matoso, 1.375 - 3º andar  
CEP 05423-905 - Butantã  
São Paulo - SP - Brasil  
[www.pinguin.com.br](http://www.pinguin.com.br)

    [fiospinguin](https://www.instagram.com/fiospinguin)

**SAC 0800 0123777**

Segunda a sexta  
das 9h às 18h

**Para mercados internacionais**

+55 51 3452-8774

[export@paramount.com.br](mailto:export@paramount.com.br)