

---

**VESTIDO  
SISAL  
BRISA STAR.  
FAÇA AQUI.**



  
**PINGO DUIN**

---

---

# VESTIDO SISAL

## BRISA STAR

---

*Por Ateliê Pinguin*



### MATERIAL

---

Brisa Star 4 bolas (100 g) na cor Sisal (703); ag. de crochê Pinguin de 2 mm, ag. de tapeçaria para os acabamentos; papel craft; lápis; tesoura.



4 bolas 100 g

### PONTOS EMPREGADOS E ABREVIATURAS

---

ag. = agulha(s); carr. = carreira(s); corr. = correntinha(s); pb = ponto baixo; pbx = ponto baixíssimo; pa = ponto alto; picô = 3 corr., 1 pbx laçando a 1ª corr.; trab. = trabalhe; rep. = repita.



2 mm

Ponto fantasia: nº de p. múltiplos de 5 + 1 p. Acompanhe o diagrama.

Ponto de leques: acompanhe o diagrama.

Tensão do ponto: um quadrado em p. fantasia com 10 x 10 cm = 35 p. x 13 carr.

### EXECUÇÃO

---

Faça um molde no papel craft com as medidas indicadas no esquema para acompanhar a modelagem durante a confecção.

As setas no esquema indicam a direção do trabalho.

#### **Frente:**

Faça 136 corr., mais 3 corr. para subir a carr. e trab. em p. fantasia fazendo as diminuições necessárias para acompanhar o molde. A 54 cm desde o começo, forme as cavas. A 63 cm desde o começo, trab. 6 carr. em pb para o passante e arremate.

---

---

**Costas:**

Trab. igual a frente.

**Montagem:**

Costure as laterais. Trab. duas carr. de pb contornando as laterais. Costure a última carr. do passante com a primeira, formando o tubo, tanto na frente como nas costas.

**Acabamento:**

Trab. 14 motivos do p. de leques ao redor da barra.

**Alças:**

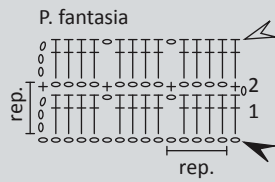
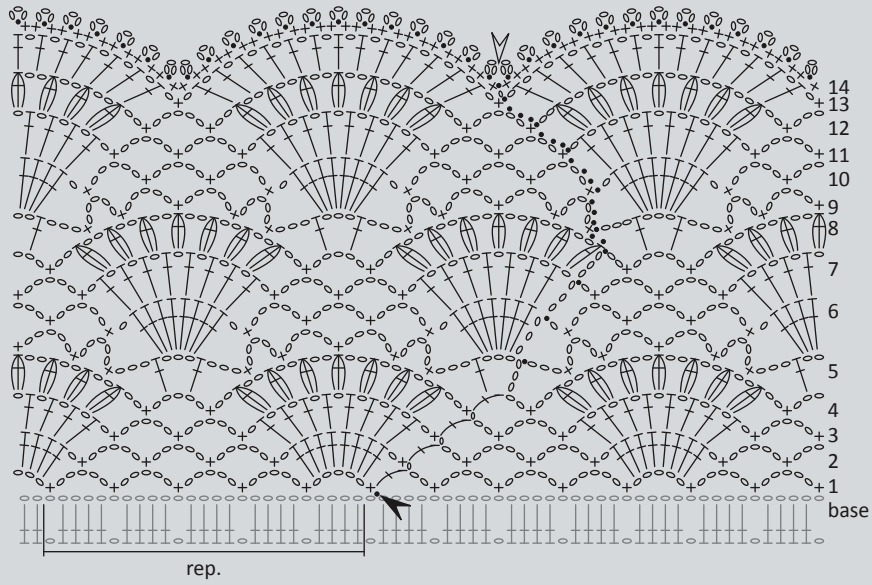
Faça um cordão de corr. com 150 cm e trab. uma carr. de pb.

Faça 2 alças iguais.

Passe as alças pelos passantes da frente e das costas e amarre nos ombros.

---

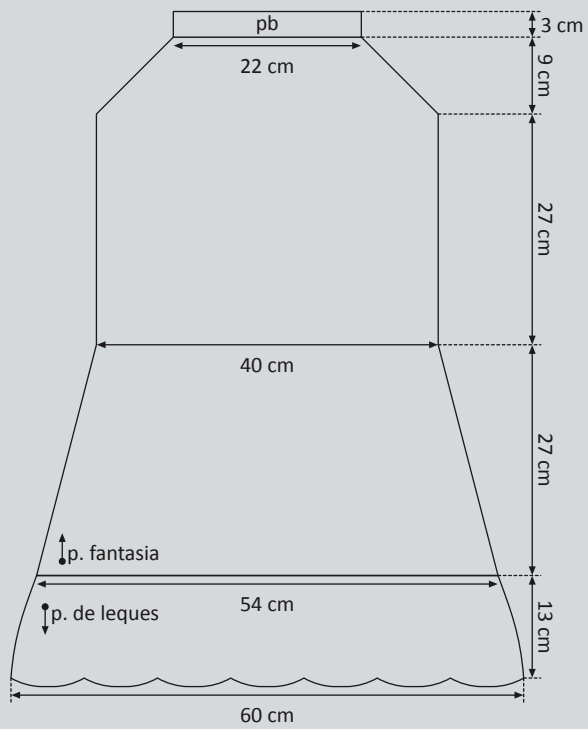
P. de leques









LEGENDA

- o - corr.
- - pbx
- + - pb
- | - pa
- ⏏ - 3 pa fechados juntos
- ⊖ - picô
- - início
- - final

FRENTE E COSTAS





-  Lavagem manual. Temperatura máxima de 40°C. Não lavar em máquina.
-  Não utilizar alvejantes à base de cloro.
-  Não secar em máquinas com tambor rotativo.
-  Secagem por gotejamento na horizontal à sombra.
-  Não passar a ferro.
-  É permitida a limpeza a úmido profissional.