

HORA DE ENTRAR
NESSA ONDA!
BORA CROCHETAR.

BLUSA ARUBA - FAMÍLIA

Por Maria Aparecida Dourado para Ateliê Pingouin



Tamanho: 40

MATERIAL

Família, 10 nov. (40 g) na cor Aruba (590); ag. de crochê Pingouin de 4 mm; ag. de tapeçaria para os acabamentos; papel craft; lápis; tesoura.



10 nov. 40g

4 mm

PONTOS EMPREGADOS E ABREVIATURAS

p. = ponto(s); ag. = agulha(s); carr. = carreira(s); corr. = correntinha(s); pb = p. baixo; pbx = p. baixíssimo; pa = p. alto; parf = p. alto em relevo pela frente; part = p. alto em relevo por trás; trab. = trabalhe; rep. = repita; *--* = rep. de *a*.

Barra 2/2: acompanhe o diagrama.

P. fantasia 1: acompanhe o diagrama.

P. fantasia 2: acompanhe o diagrama.

Tensão do ponto: um quadrado em p. fantasia 1 com 10 x 10 cm = 16 p. x 8 carr.

EXECUÇÃO

Faça um molde no papel craft para a frente e outro para a manga com as medidas indicadas no esquema para acompanhar a modelagem durante a confecção.

Frente:

Faça 55 corr., mais 1 corr. para subir a carr. e trab. em p. fantasia 1. A 30 cm do começo, mude para o p. fantasia 2 e trab. acompanhando o molde para a formação das cavas e do decote.

Costas:

Trab. igual a frente.

Mangas:

Faça 49 corr., mais 1 corr. para subir a carr. e trab. em p. fantasia 1 acompanhando o molde. A 30 cm do começo, mude para o p. fantasia 2. Faça 2 peças.

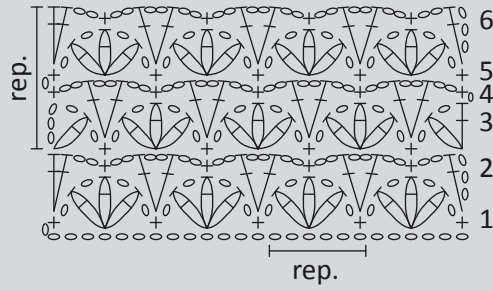
Montagem:

Costure as laterais. Feche as mangas e pregue-as nas cavas.

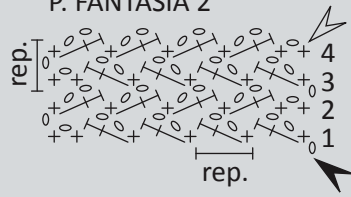
Gola:

Trab. a barra 2/2 ao redor da barra, punhos e decote por 5 cm.

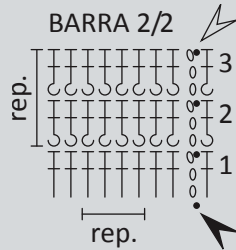
P. FANTASIA 1



P. FANTASIA 2



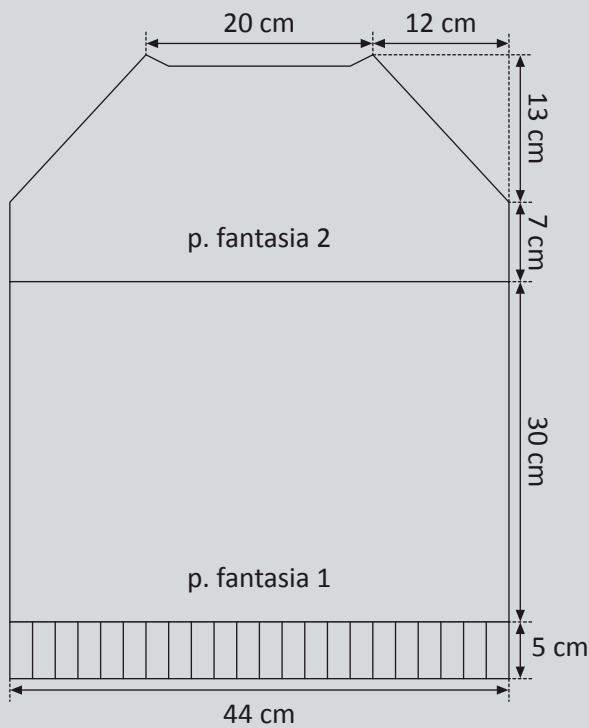
BARRA 2/2



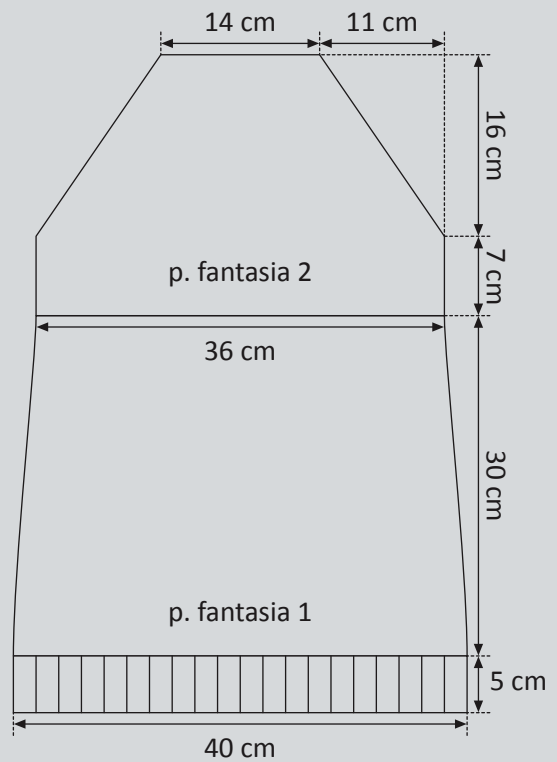
LEGENDA

- o - corr.
- - pbx
- + - pb
- | - pa
- o - 2 pa fechados juntos
- - parf
- - part
- ↗ - início
- ↘ - final

FRENTE E COSTAS









MANGAS



NOSSAS CORES





-  Lavagem manual. Temperatura máxima de 40°C.
Não lavar em máquina.
-  Não utilizar alvejantes à base de cloro.
-  Não secar em máquinas com tambor rotativo.
-  Secagem por gotejamento na horizontal à sombra.
-  Não passar a ferro.
-  É permitida a limpeza a úmido profissional.



Avenida Eusébio Matoso, 1.375 - 3º andar
CEP 05423-905 - Butantã
São Paulo - SP - Brasil
11 99986-3998 | 11 99935-7314
www.pingouin.com.br

  [fiospingouin](https://www.facebook.com/fiospingouin)

SAC 0800 0123777
Segunda a sexta,
das 8h às 12h e das 13h às 17h30

Para mercados internacionais
+55 51 3452-8774
export@paramount.com.br