

Primavera
Verão
2020

BRISA VIRA ONDAS
E ONDAS VIRAM
UMA DELICIOSA REGATA,
BÓRA CROCHETAR?

Execução: Maria Aparecida Dourado



PINGUIN

BLUSA ONDAS

BRISA

Execução: Maria Aparecida Dourado para Ateliê Pingouin



TAMANHO

38

MATERIAL

Brisa, 1 nov. (100 g) em cada cor: Cana (622), Positano (2630) e Royale (4421); ag. de crochê Pingouin de 2 mm; ag. de tapeçaria para os acabamentos; papel craft; lápis; tesoura.



3 nov. 100g

2 mm

PONTOS EMPREGADOS E ABREVIATURAS

p. = ponto(s); ag. = agulha(s); carr. = carreira(s); corr. = correntinha(s); pb = p. baixo; pbx = p. baixíssimo; pa = p. alto; trab. = trabalhe; rep. = repita; *--* = rep. de *a*.

P. fantasia: acompanhe o diagrama.

Tensão do ponto: um quadrado em pa com 10 x 10 cm = 20 p. x 10 carr..

EXECUÇÃO

Faça um molde para frente/costas no papel craft com as medidas indicadas no esquema para acompanhar as diminuições das cavas e do decote durante a confecção.

Frente:

Com a cor Positano faça 84 corr., trab. em p. fantasia iniciando na 6ª corr. a contar da ag.. Para formar as listras, siga a seguinte sequência: 5 carr. Positano, 5 carr. Cana, 9 carr. Royale, 5 carr. Positano, 5 carr. Cana, 8 carr. Royale. A 28 cm do começo, trab. acompanhando o molde fazendo as diminuições necessárias para formar as cavas e em seguida o decote.

Costas:

Trab. igual a frente.

MONTAGEM

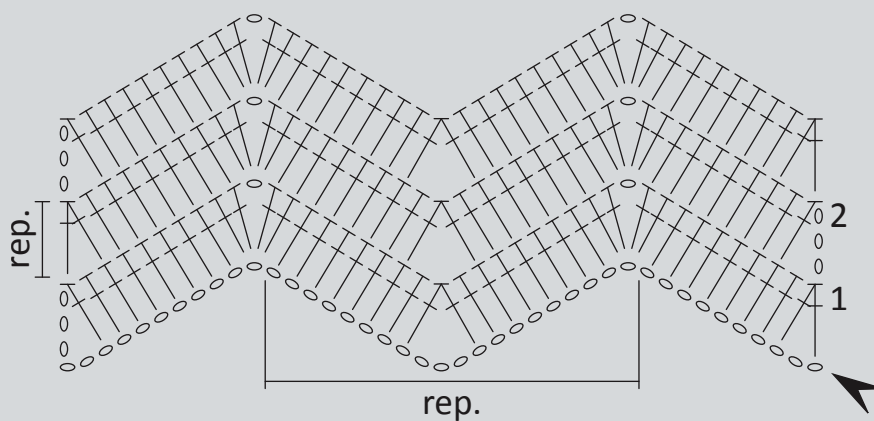
Costure os ombros e as laterais, frente e costas.

ACABAMENTO

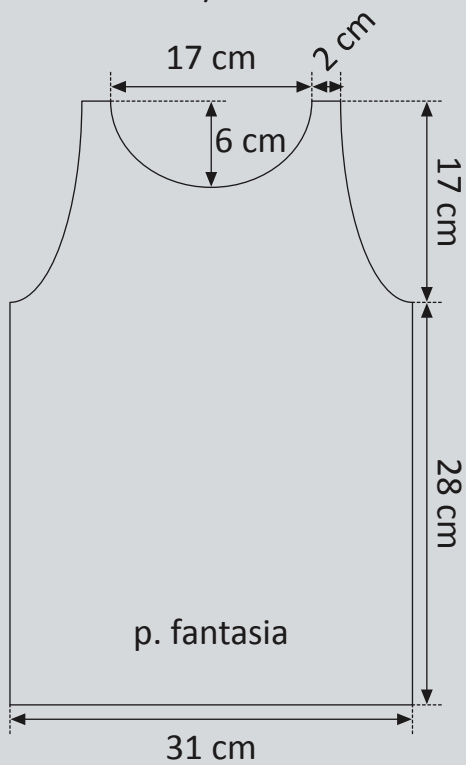
Com a cor correspondente a cada faixa, trab. 2 carr. de pb ao redor das cavas e do decote e 3 carr. ao redor da barra.



P. FANTASIA









FRENTE/COSTAS



LEGENDA

- - corr.
- ┆ - pa
- △ - 2 pa fechados juntos
- - início



-  Lavagem manual. Temperatura máxima de 40°C.
Não lavar em máquina.
-  Não utilizar alvejantes a base de cloro.
-  Não secar em máquinas com tambor rotativo.
-  Secagem por gotejamento na horizontal à sombra.
-  Não passar a ferro.
-  É permitido a limpeza a úmido profissional.





Avenida Eusébio Matoso, 1.375 - 3º andar
CEP 05423-905 - Butantã
São Paulo - SP - Brasil
www.pingouin.com.br



SAC 0800 0123777
Segunda à Sexta
das 8h às 12h e das 13h às 17h30

Para mercados internacionais
+55 51 3452-8774
export@paramount.com.br
