



Execução: Ateliê Pinguin

PARA ESPERAR  
A PESSOA MAIS  
ESPECIAL  
DO MUNDO!  
BORA TRICOTAR :)

Decor  
+ Baby  
Agosto 2020

PINGUIN

# CONJUNTO MANTA MELÃO SUAVE - BAMBINO

Ateliê Pingouin



## TAMANHO

0 a 3 meses

## MATERIAL

Bambino, 3 nov. (100 g) na cor Melão Suave (4220); ag. de tricô Pingouin nº 4; ag. de tapeçaria para os acabamentos; ag. de crochê Pingouin de 3 mm; 4 botões dourados em forma de coração; alfinetes para tricô.

## PONTOS EMPREGADOS E ABREVIATURAS

p. = ponto(s); ag. = agulha(s); carr. = carreira(s); m. = meia; t. = tricô; j. = junto(s); laç. = laçada; p.m. = direito em m., avesso em t.; cordão de t. = direito e avesso em t.; p. de barra 1/1 = no direito trab. \*1 m., 1 t.\*, no avesso trab. \* 1 t., 1 m.\*; trab. = trabalhe; rep. = repita; \*--\* = rep. de \*a\*; casa para botão = 2 p. j. em t., laç.; mate simples = tire 1 p. sem fazer em m., 1 m., derrube o p. sem fazer sobre o tricotado; mate duplo = tire 1 p. sem fazer em m., 2 p. j. em m., derrube o p. sem fazer sobre o tricotado; x = vezes; p. caranguejo = é o pb trabalhado da esquerda para a direita.

Ponto fantasia 1: nº de p. múltiplo de 14 + 11 p.. Acompanhe o diagrama.

Ponto fantasia 2: nº de p. múltiplo de 23 + 4 p.. Acompanhe o diagrama.

Tensão do ponto: um quadrado em p.m. com 10 x 10 cm = 25 p. x 30 carr..

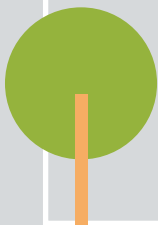


3 nov. 100g

3 mm



4 mm





# EXECUÇÃO

## CASAQUINHO

### Pala:

Monte 80 p. na ag. e trab. 5 p. de cada lado em cordões de t. para o transpasse, no p. centrais trab. em p. de barra 1/1 por 4 carr.. Trab. 2 cordões de t. e continue o trabalho com os p. distribuídos da seguinte maneira:

1ª carr. - 5 p. em cordões de t., 3 p.m., \*laç, 1 m., laç., 6 p.m.\* , rep. 9x, laç., 1 m., laç., 3 p.m. e 5 p. em cordões de t. (total 100 p.);

2ª carr. e todas as pares - em t.;

3ª carr. - 5 p. em cordões de t., 4 p.m., \*laç, 1 m., laç., 8 p.m.\* , rep. 9x, laç., 1 m., laç., 4 p.m. e 5 p. em cordões de t. (total 120 p.);

5ª carr. - 5 p. em cordões de t., 5 p.m., \*laç, 1 m., laç., 10 p.m.\* , rep. 9x, laç., 1 m., laç., 5 p.m. e 5 p. em cordões de t. (total 140 p.);

7ª carr. - 5 p. em cordões de t., 6 p.m., \*laç, 1 m., laç., 12 p.m.\* , rep. 9x, laç., 1 m., laç., 6 p.m. e 5 p. em cordões de t. (total 160 p.);

9ª carr. - 5 p. em cordões de t., 7 p.m., \*laç, 1 m., laç., 14 p.m.\* , rep. 9x, laç., 1 m., laç., 7 p.m. e 5 p. em cordões de t. (total 180 p.);

11ª carr. - 5 p. em cordões de t., 8 p.m., \*laç, 1 m., laç., 16 p.m.\* , rep. 9x, laç., 1 m., laç., 8 p.m. e 5 p. em cordões de t. (total 200 p.).

Na 3ª carr. do transpasse da frente esquerda, forme a 1ª casa de botão no meio do transpasse, forme mais 3 casas na mesma direção a cada 5 cm trabalhados.

Continue trabalhando os transpasses em cordões de t. e os p. centrais em p.m.. Divida os p. para a formação das mangas da seguinte maneira: 38 p. para a frente esquerda, 29 p. para a manga esquerda, 66 p. para as costas, 29 p. para a manga direita, 38 p. para a frente direita. Coloque os p. das mangas à espera em alfinetes para tricô e trab. cada parte separadamente.

### Frente esquerda:

Trab. o transpasse em cordões de t. e os p. restantes em p.m. aumentando 1 p. no lado da cava a cada 2 carr. 5x. Deixe os p. à espera.

### Costas:

Trab. em p.m. aumentando 1 p. de cada lado a cada 2 carr. 5x. Deixe os p. à espera.

### Frente direita:

Trab. em p.m. aumentando 1 p. no lado da cava a cada 2 carr. 5x e o transpasse em cordões de t.. Deixe os p. à espera.

### Corpo:

Retome os p. da frente esquerda, os p. das costas arrematando 1 p. no meio e os p. da frente direita. Trab. os p. dos transpasses em cordões de t.

e os p. centrais em p. fantasia 1 por 12 cm. Trab. 5 cordões de t. e arremate todos os p..

#### Manga esquerda:

Retome os p. da manga esquerda e trab. em p.m. aumentando 1 p. de cada lado a cada 2 carr. 5x. Continue trabalhando em p. fantasia 1 por 13 cm.

Mude para o p. de barra 1/1, trab. 10 carr. e arremate todos os p..

#### Manga direita:

Trab. igual a manga esquerda.

## G O R R O

---

Monte 69 p. na ag. e trab. em p. de barra 1/1 por 8 carr.. Continue trabalhando 1 p. de borda de cada lado e os p. centrais em p. fantasia 1. A 15 cm do começo, para forma a ponta do gorro, trab. do seguinte modo:

1ª carr. - \*1 m., 2 p. j. em m.\*, rep 23x (total 46 p.);

2ª carr. e todas as pares - em t.;

3ª carr. - \*2 p. j. em m.\*, rep. 23x (total 23 p.);

5ª carr. - \*2 p. j. em m.\*, rep. 11x, 1 m. (total 12 p.).

Passo o fio por dentro dos p. e puxe para franzir. Arremate.

## M A N T A

---

Monte 170 p. na ag. e trab. 13 cordões de t.. Continue trabalhando 14 p. em cordões de t. de cada lado e os 142 p. centrais em p. fantasia 2. A 68 cm do começo trab. 13 cordões de t. e arremate todos os p..

## ACABAMENTO

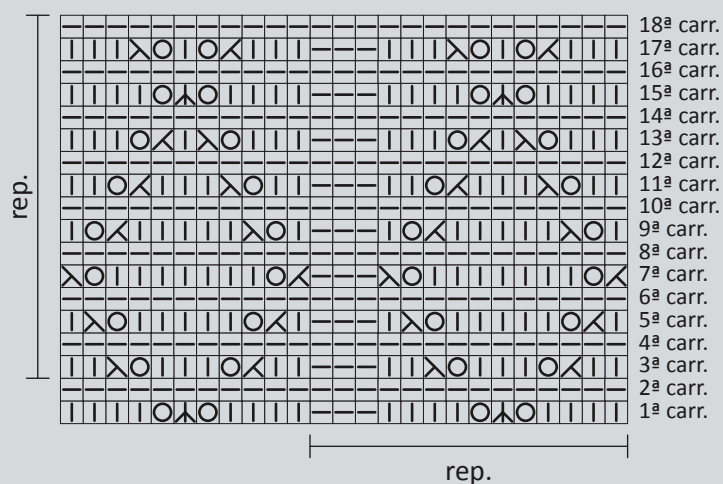
---

Casaquinho: feche as mangas e as cavas. Pregue os botões.

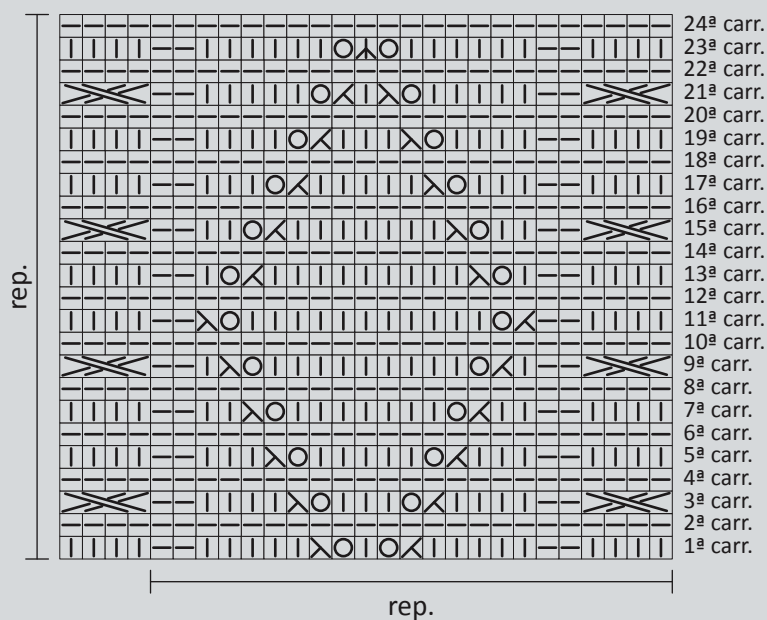
Gorro: Feche o gorro. Faça um pompom e aplique no topo.

Manta: trab. uma carr. de p. caranguejo ao redor.

### P. FANTASIA 1



### P. FANTASIA 2

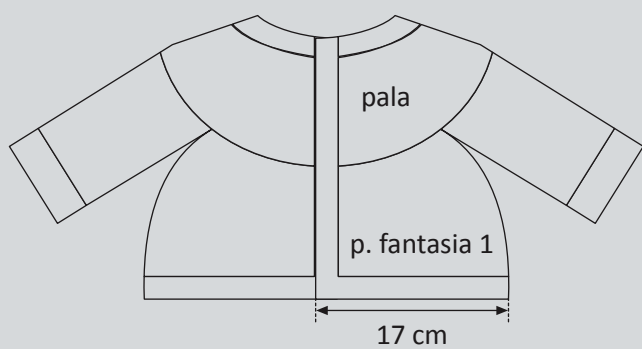


#### LEGENDA

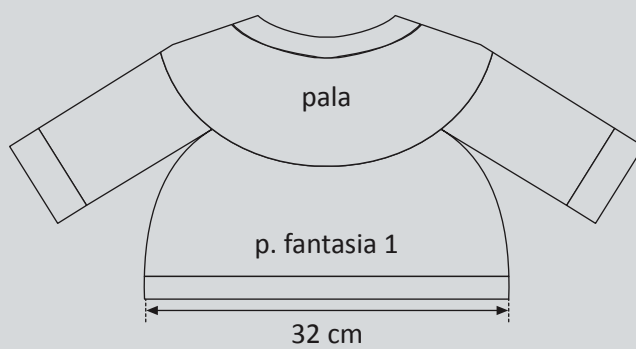
- - t.
- | - m.
- - laç.
- ↙ - 2 p. juntos em m.
- ↘ - mate simples
- ↖ - mate duplo
- rar 2 p. sem fazer em m. numa ag. auxiliar e deixar na frente do trabalho, 2 m., depois tric. em m. os p. a espera.

CASAQUINHO

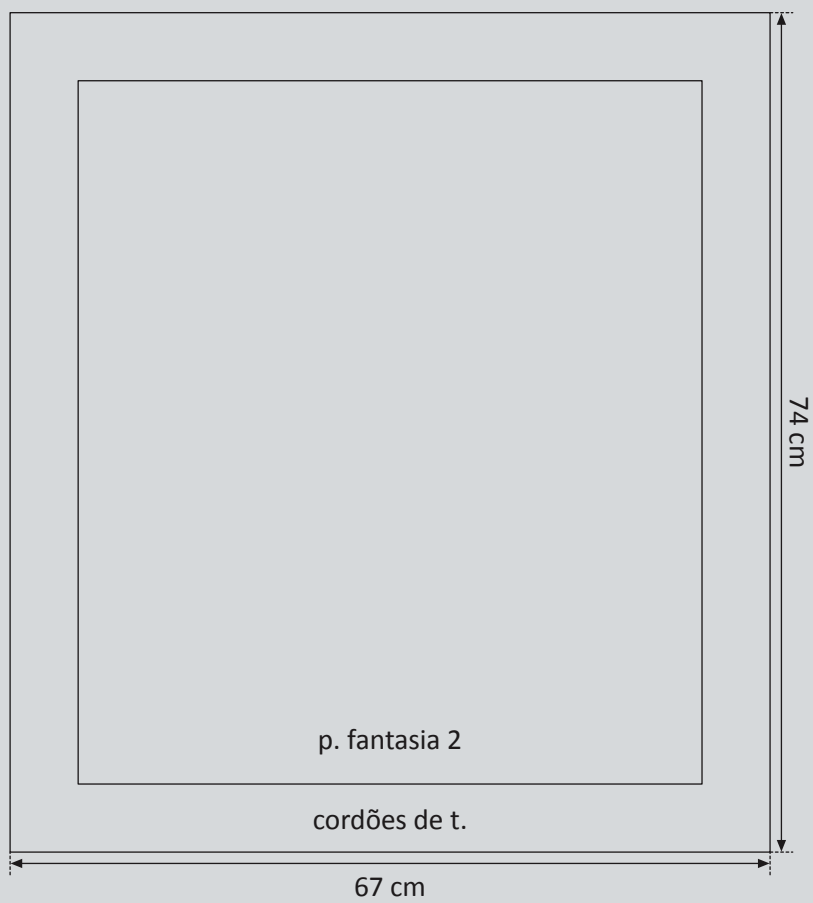
FRENTE









COSTAS



MANTA





-  Lavagem manual. Temperatura máxima de 40°C.  
Não lavar em máquina.
-  Não utilizar alvejantes a base de cloro.
-  Não secar em máquinas com tambor rotativo.
-  Secagem por gotejamento na horizontal à sombra.
-  Não passar a ferro.
-  É permitido a limpeza a úmido profissional.



Avenida Eusébio Matoso, 1.375 - 3º andar  
CEP 05423-905 - Butantã  
São Paulo - SP - Brasil  
[www.pingouin.com.br](http://www.pingouin.com.br)



**SAC 0800 0123777**  
Segunda à Sexta  
das 8h às 12h e das 13h às 17h30

**Para mercados internacionais**  
+55 51 3452-8774  
[export@paramount.com.br](mailto:export@paramount.com.br)