

FOFURÔMETRO
ATUALIZADO.
HORA DE
CROCHETAR.

Execução: Maria Dirma Silva

Decor
+ Baby
Agosto 2020



PINGO DUIN

CONJUNTO COELHINHA SONHADORA - BALLOON

Execução: Maria Dirma Silva para Ateliê Pinguin



TAMANHO

3 meses

MATERIAL

Balloon, 3 nov. (100 g) na cor Millenium (1538), 1 nov. (100 g) na cor Sensação (4301); ag. circular para tricô Pinguin nº 4 com 60 cm; ag. para crochê Pinguin com 3 mm; ag. de tapeçaria para os acabamentos; marcadores de carreiras.



4 nov. 100g

3 mm



4 mm

PONTOS EMPREGADOS E ABREVIATURAS

nov. = novelo(s); p. = ponto(s); ag. = agulha(s); carr. = carreira(s); m. = meia; m. torcido = meia torcido; t. = tricô; j. = junto(s); laç. = laçada; aum. = laçada no direito, m. torcido no avesso; p.m. = direito em m., avesso em t.; p.m. circular = todas as carr. em m.; mate simples = tire 1 p. sem fazer em m., 1 m., derrube o p. sem fazer sobre o tricotado; p. de barra 1/1 com m. torcido = *1 m. torcido, 1 t.*, no avesso trab. acompanhando o p.; corr. = correntinha; pbx = p. baixíssimo; pb = p. baixo; trab. = trabalhe; rep. = repita; *--* = rep. de *a*; montagem tricotada = *insira a ag. direita entre os 2 primeiros p. da ag. esquerda, trab. 1 m. e volte-o torcido na ag. esquerda*, rep. de * a * quantas vezes forem necessárias; arremate em i-cord = monte 3 p. usando a montagem tricotada, trab. *2 m., 2 p. j. em m. pelo fio de trás, volte os 3 p. da ag. direita para a ag. esquerda*, rep. de * a *.

P. fantasia – Nº de p. múltiplo de 4 p.. Acompanhe o diagrama.

Tensão do ponto: um quadrado em p.m. com 10 x 10 cm = 22 p. x 32 carr..

EXECUÇÃO

CASAQUINHO COM CAPUZ

O casaco é trabalhado de cima para baixo em carr. de ida e volta, começando pelo decote.

Pala:

Com o fio Sensação, monte 48 p. na ag. circular (montagem provisória). Mude para o fio Millenium (fio de trabalho) e trab. em p.m. separando os p. com marcadores da seguinte maneira:

1ª carr. - 4 m. (frente direita), marcador, 1 m., marcador, 8 m. (manga direita), marcador, 1 m., marcador, 20 m. (costas), marcador, 1 m., marcador, 8 m. (manga esquerda), marcador, 1 m., marcador, 4 m. (frente esquerda);

2ª carr. – em t.;

3ª carr. – continue o trabalho em p. fantasia fazendo 1 aum. depois do primeiro p. (para formar o decote “V”), 1 aum. antes e 1 aum. depois de cada marcador (para formar as mangas) e 1 aum., antes do último p. (para formar o decote “V”). Serão 10 aum. por carr. do direito;

4ª carr. – em t..

Rep. as carr. 3 e 4 até obter. 8 p. em cada uma das frentes. Monte 8 p. entre as frente para fechar o decote. A partir daí, continue trabalhando em p. fantasia circular apenas com os aumentos antes e depois dos marcadores das mangas até obter 48 p. na frente, 48 p. nas costas e 38 p. nas mangas.

Mangas:

Coloque os p. das frentes e das costas à espera numa ag. auxiliar. Trab. os p. de uma manga em p. fantasia em carr. de ida e volta por 12 cm. Mude para o fio Sensação e trab. 5 carr. em p. de barra 1/1 com m. torcido e arremate. Trab. a outra manga igual. Feche as mangas.

Corpo:

Retome os p. da frente e das costas e trab. em p. fantasia circular por 14 cm. Mude para o fio Sensação e trab. 8 carr. em p. de barra 1/1 com m. torcido. Arremate.

Capuz:

Com o fio Millenium, levante 48 p. ao redor do decote laçando os p. da mesma cor e já desmanche os p. na cor Sensação da montagem provisória. Trab. a 1ª carr. com 2 m., *laç., 2 m.*, rep. de * a * até o final da carr.; 2ª carr. 2 m., *1 m. torcido, 2 m.*, rep. de * a * até o final da carr.. Continue o trabalho em p. fantasia em carr. de ida e volta por 16 cm. Arremate todos os p.. Feche a parte superior.

Orelhas (parte externa):

Com o fio Millenium, monte 7 p. na ag. circular e trab. em carr. de ida e volta da seguinte maneira:

1ª carr. – em m.;

2ª carr. e todas as pares – em t.;

3ª carr. – 1 m., aum., 5 m., aum., 1 m.;

5ª, 7ª e 9ª carr. – em m.;

11ª carr. - 1 m., aum., 7 m., aum., 1 m.;

13ª, 15ª e 17ª carr. – em m.;

19ª carr. - 1 m., mate simples, 5 m., 2 p. j. em m., 1 m.;

21ª, 23ª e 25ª carr. – em m.;

27ª carr. - 1 m., mate simples, 3 m., 2 p. j. em m., 1 m.;

29ª, 31ª e 33ª carr. – em m.;

35ª carr. - 1 m., mate simples, 1 m., 2 p. j. em m., 1 m.;

37ª carr. – em m.. Arremate.

Com o fio Millenium e a ag. para crochê, trab. uma carr. de pb ao redor da peça. Faça outra orelha igual.

Orelhas (parte interna):

Com o fio Sensação, monte 5 p. na ag. circular e trab. em carr. de ida e volta da seguinte maneira:

1ª carr. – em m.;

2ª carr. e todas as pares – em t.;

3ª carr. – 1 m., aum., 3 m., aum., 1 m.;

5ª e 7ª carr. – em m.;

9ª carr. - 1 m., aum., 5 m., aum., 1 m.;

11ª e 13ª carr. – em m.;

15ª carr. - 1 m., aum., 7 m., aum., 1 m.;

17ª e 19ª carr. – em m.;

21ª carr. - 1 m., mate simples, 5 m., 2 p. j. em m., 1 m.;

23ª e 25ª carr. – em m.;

27ª carr. - 1 m., mate simples, 3 m., 2 p. j. em m., 1 m.;

29ª e 31ª carr. – em m.;

33ª carr. - 1 m., mate simples, 1 m., 2 p. j. em m., 1 m.;

35ª carr. – em m.. Arremate.

Com o fio Sensação e a ag. para crochê, trab. uma carr. de pb ao redor da peça. Faça outra orelha igual. Junte as duas partes, interna e externa, avesso contra avesso, e una-as com pequenos p.. Monte a outra orelha e prenda-as no capuz.



CALÇA

Com a cor Sensação e a ag. circular, monte 120 p. na ag., coloque 1 marcador e trab. 10 carr. em p. de barra 1/1 com o m. torcido. Mude para o fio Millenium e trab. a carr. seguinte com *2 p. j. em m., laç.* , formando o passa-fita. Continue o trabalho em p.m. circular até obter 18 cm de comprimento. Para formar as pernas, divida o trabalho em 2 partes iguais com 60 p. em cada. Coloque os p. de uma perna à espera numa ag. auxiliar e trab. uma perna em p.m. em carr. de ida e volta da seguinte maneira: 1ª carr. – 1 p., mate simples, p.m. até restarem 3 p. na ag., 2 p. j. em m., 1 m.; 2ª carr. e todas as pares – em t.; 3ª e 5ª carr. – em m.. Rep. as 6 carr. até restarem 44 p. na ag.. Mude para o fio Sensação e trab. em p. de barra 1/1 com m. torcido por 5 carr.. Arremate. Retome os p. que ficaram à espera e trab. a outra perna igual. Feche as pernas.

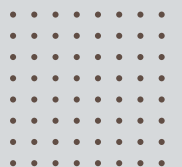
ACABAMENTO

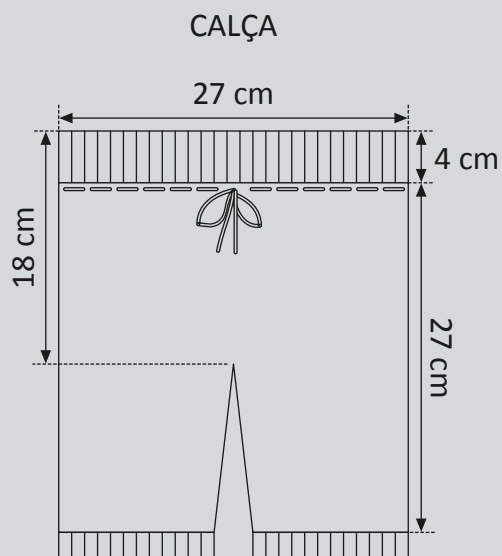
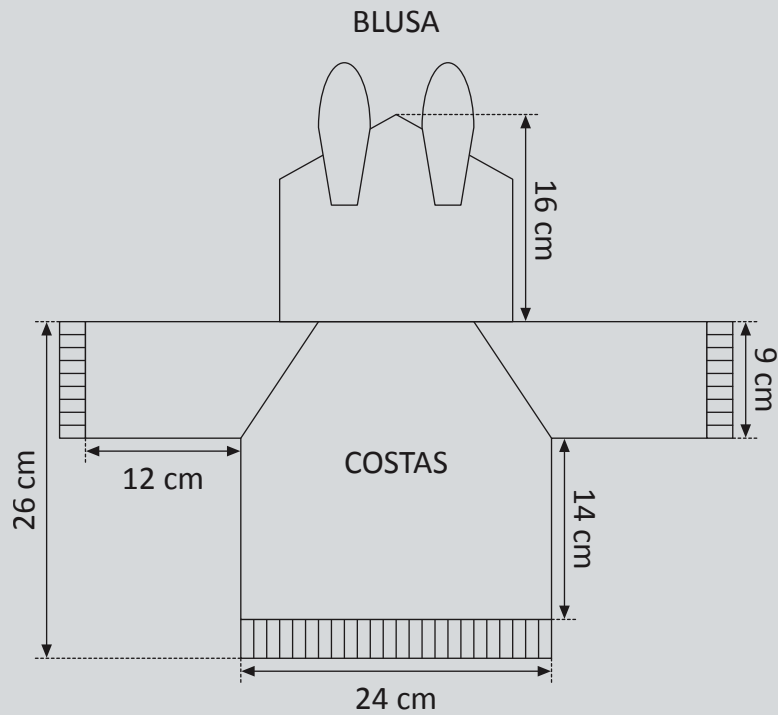
BLUSA

Com o fio Millenium e a ag. circular, levante p. distribuídos uniformemente ao redor do capuz e decote. Trab. 1 carr. em t. e arremate em i-cord.

CALÇA

Com o fio Sensação duplo e a ag. para crochê faça um cordão de corr. com 75 cm de comprimento e passe-o em alinhavo ao redor do cós.





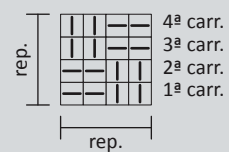
LEGENDA

— - t. no direito e m. no avesso







| - m. no direito e t. no avesso

OBS.- No p. fantasia circular trab. apenas o direito, sendo que o m. sempre deve ser trabalhado torcido.

P. FANTASIA





-  Lavagem manual. Temperatura máxima de 40°C.
Não lavar em máquina.
-  Não utilizar alvejantes a base de cloro.
-  Não secar em máquinas com tambor rotativo.
-  Secagem por gotejamento na horizontal à sombra.
-  Não passar a ferro.
-  É permitido a limpeza a úmido profissional.



Avenida Eusébio Matoso, 1.375 - 3º andar
CEP 05423-905 - Butantã
São Paulo - SP - Brasil
www.pingouin.com.br



SAC 0800 0123777
Segunda à Sexta
das 8h às 12h e das 13h às 17h30

Para mercados internacionais
+55 51 3452-8774
export@paramount.com.br