

---

DIAS GOSTOSOS E  
QUENTINHOS COMO  
TEM QUE SER :)  
#TRICOTERAPIA



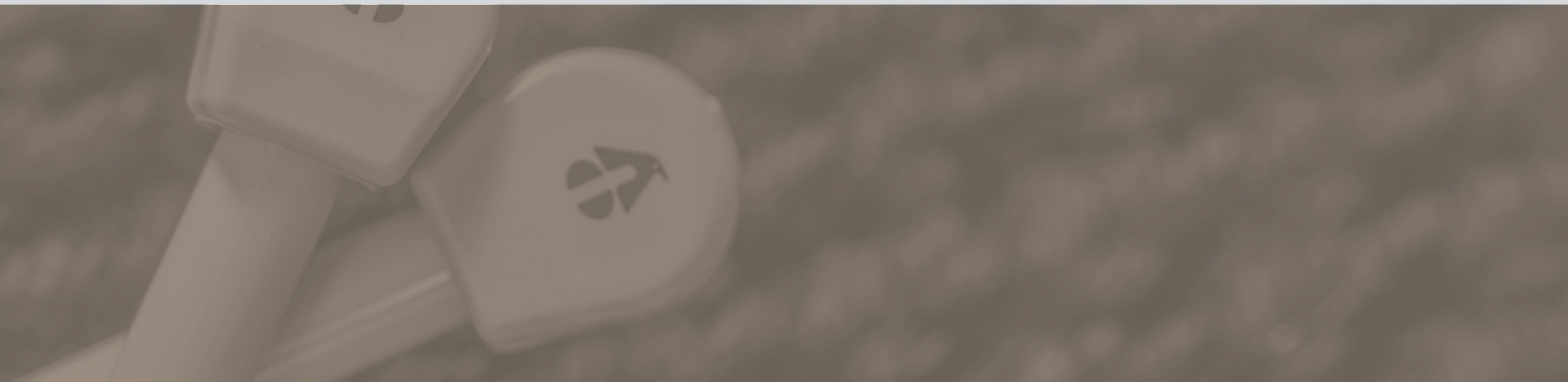
Nível: intermediário

# CARDIGÃ

## FAMÍLIA MOULINÉ

Tamanho: M

Por Dolores Leiva para Ateliê Pinguin



### MATERIAL

Família Mouliné 10 nov. (40 g) na cor Castor (2134); ag. para tricô Pinguin de 5 mm; ag. de tapeçaria para os acabamentos, prendedores de pontos ou pedaços de fios para deixar os p. à espera, 5 botões médios.



10 nov. 40g



5 mm

### TENSÃO DO PONTO:

19 p. x 26 carr. = 10 cm x 10 cm nas ag. de 5 mm em p. jérsei.

### PONTOS EMPREGADOS E ABREVIATURAS

ag. = agulha(s); p. = ponto(s); carr. = carreira(s); m = meia; t = tricô; trab. = trabalhe; 2pjm = 2 p. juntos em meia; rep. = repita; laç = laçada; aum. = aumento

P. jérsei ou p. meia:

1ª carr.(direito): toda em meia.

2ª carr.(avesso): toda em tricô.

P. de barra 1/1:

1ª carr. (direito): \*1m, 1t\*, rep. os p. entre \* até o final da carr.

2ª carr. (avesso): \*1m, 1t\*, rep. os p. entre \* até o final da carr. (faça meia onde o p. da carr. anterior se apresenta como meia e faça tricô onde o p. da carr. anterior se apresenta como tricô)

Aumento:

Pegue a alça entre os dois p. da carr. anterior e torça. Coloque o p. na ag. da esquerda e trab. em m.

---

## EXECUÇÃO

---

### Costas:

Nas ag. de 5 mm, monte 90 p. e trab. em p. de barra 1/1 por 3 cm.  
Em seguida, trab. em p. jérsei até atingir 57 cm a partir do início do trabalho.  
Arremate os p. sem apertar.

### Frente:

Na ag. de 5 mm, monte 42 p. e trab. em p. de barra 1/1 por 3 cm.  
Em seguida, trab. em p. jérsei até atingir 37 cm a partir do início do trabalho.

### Decote:

Trab. em p. jérsei diminuindo 1 p. (2pjm) a cada 3 carr. só de um lado até sobrarem 26 p. na ag.  
Continue trab. em p. jérsei até atingir 57 cm a partir do início do trabalho.  
Arremate os p. sem apertar.  
Faça a outra parte da frente trabalhando as diminuições do outro lado do decote.

### Mangas:

Com as ag. de 5 mm, monte 40 p. e trab. em p. de barra 1/1 por 3 cm.  
Próxima carr.: \*1m, 1 aum.\*, rep. os p. entre \* até o final da carr. (Total 80 p.)  
Trab. em p. jérsei até atingir 59 cm a partir do início do trab.  
Arremate os p. sem apertar.  
Faça a outra manga da mesma forma.

## MONTAGEM

---

Costure os ombros.

Com as ag. de 5 mm, levante p. nas bordas das frentes e do decote.

Trab. 4 carr. em p. de barra 1/1.

Próxima carr.: (1t, 1m) 3 vezes, \*2pjm, 2 laç, 2pjm, (1t, 1m) 5 vezes\*, rep. os p. entre \* mais 4 vezes (total de 5 casas de botão). Trab. o restante dos p. em p. de barra 1/1.

Próxima carr.: trab. os p. como se apresentam (tricô sobre tricô e meia sobre meia) e trab. as 2 laç de acordo com o p.

Trab. mais 3 carr. em p. de barra 1/1.

Arremate os p. sem apertar.

Costure as demais peças.

Com a ag. de tapeçaria, esconda as pontas de fios.

---

---

## Esquema de medidas

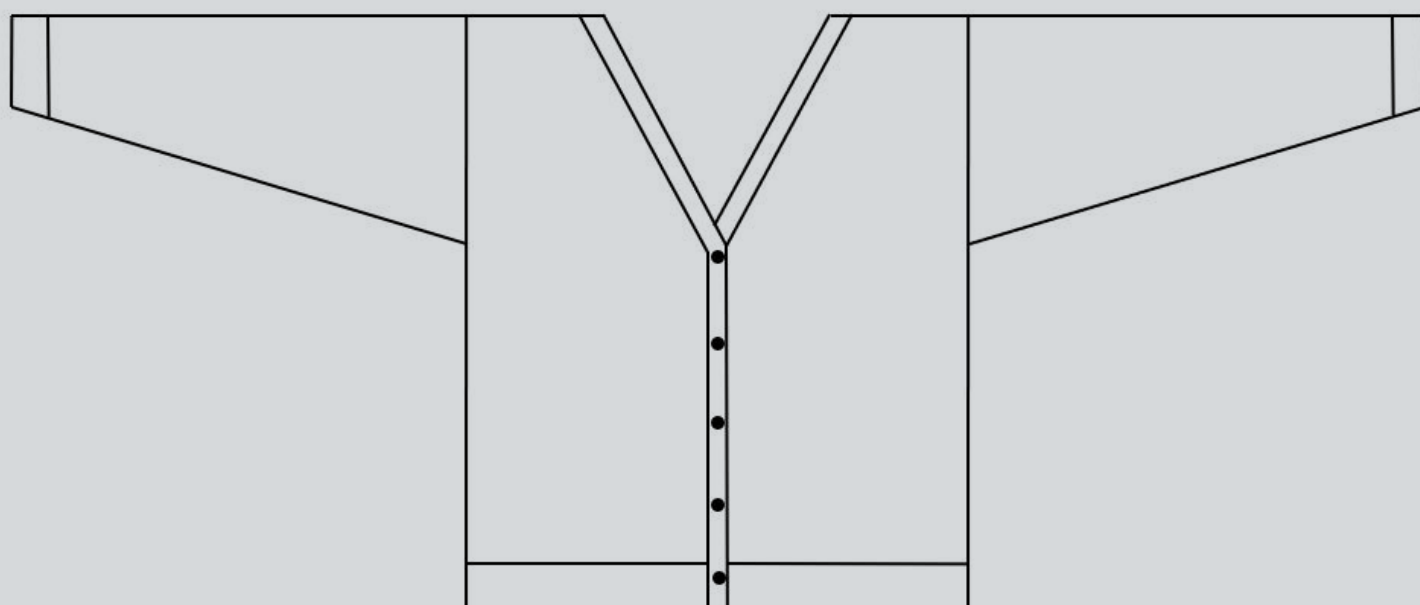
Punho e barra: 3 cm

Altura total do cardigã: 58 cm







Largura do cardigã: 46 cm

Comprimento da manga: 58 cm

Altura da cava: 23 cm





-  Lavagem manual. Temperatura máxima de 40°C. Não lavar em máquina.
-  Não utilizar alvejantes a base de cloro.
-  Não secar em máquinas com tambor rotativo.
-  Secagem por gotejamento na horizontal à sombra.
-  Não passar a ferro.
-  É permitido a limpeza a úmido profissional.



Avenida Eusébio Matoso, 1.375 - 3º andar  
CEP 05423-905 - Butantã  
São Paulo - SP - Brasil  
11 99986-3998 | 11 99935-7314  
[www.pinguin.com.br](http://www.pinguin.com.br)



**SAC 0800 0123777**  
Segunda à Sexta  
das 8h às 12h e das 13h às 17h30

**Para mercados internacionais**  
+55 51 3452-8774  
[export@paramount.com.br](mailto:export@paramount.com.br)