
BORA ESQUENTAR O CORPO
E O CORAÇÃO ❤️ COM FIO FLASH :)

Execução: Maria Aparecida Dourado para Ateliê Pingouin

CACHECOL COM TRANÇAS M. AZUL - FLASH

Tamanho: único

Execução: Maria Aparecida Dourado para Ateliê Pingouin



MATERIAL

Flash, 3 nov. (100 g) na cor M. Azul (519); ag. de crochê Pingouin de 6 mm.



3 nov. 100g

PONTOS EMPREGADOS E ABREVIATURAS

nov. = novelo; p. = ponto(s); ag. = agulha(s); carr. = carreira(s); corr. = correntinha(s); pbx = p. baixíssimo; pa = p. alto; parf = p. alto laçando pela frente; part = p. alto laçando por trás; trab. = trabalhe; rep. = repita; *--* = rep. de *a*.



6 mm

Barra 1/1: acompanhe o diagrama.

P. fantasia: acompanhe o diagrama.

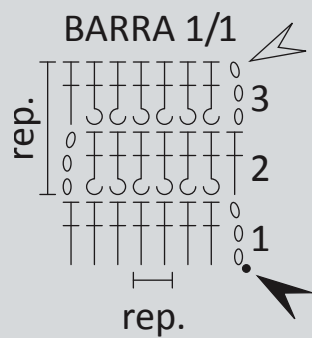
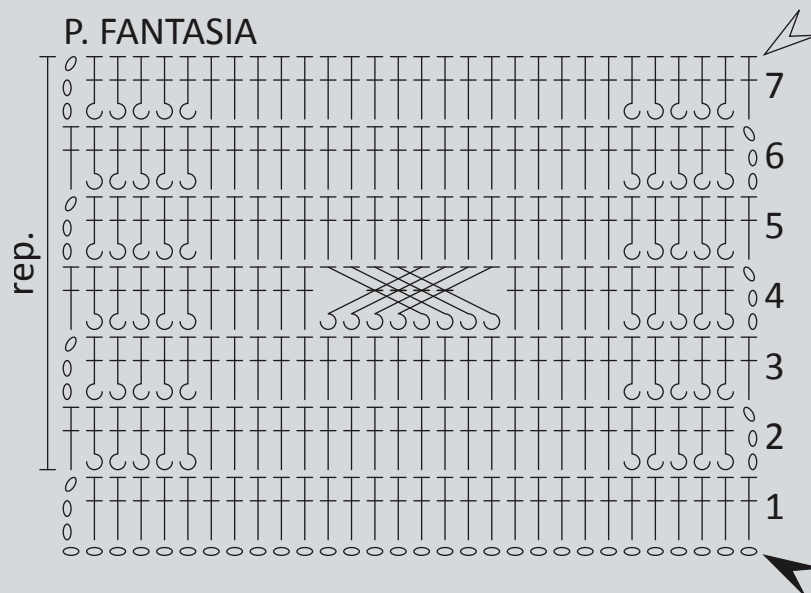
Tensão do ponto: um quadrado em pa com 10 x 10 cm = 10 p. x 6 carr..

EXECUÇÃO

Faça 33 corr. e trab. o p. fantasia iniciando na 5ª corr. a contar da ag.. Após repetir o motivo 19 vezes trab. 4 carr. em barra 1/1 e arremate.

Prenda o fio na outra extremidade do trabalho com 1 pbx e trab. 4 carr. em barra 1/1, arremate.











LEGENDA

- - corr.
- | - pa
- | - part
- | - parf
- ∩ - início
- ∩ - final



-  Lavagem manual. Temperatura máxima de 40°C.
Não lavar em máquina.
 -  Não utilizar alvejantes a base de cloro.
 -  Não secar em máquinas com tambor rotativo.
 -  Secagem por gotejamento na horizontal à sombra.
 -  Não passar a ferro.
 -  É permitido a limpeza a úmido profissional.
-



Avenida Eusébio Matoso, 1.375 - 3º andar
CEP 05423-905 - Butantã
São Paulo - SP - Brasil
11 99986-3998 | 11 99935-7314
www.pingouin.com.br



SAC 0800 0123777
Segunda à Sexta
das 8h às 12h e das 13h às 17h30

Para mercados internacionais
+55 51 3452-8774
export@paramount.com.br
