

Primavera  
Verão  
2020

AVISO: RECEITA DE BLUSA ALTO-ASTRAL :)

BORA TRICOTAR!



PINGUIN

# BLUSA TRICÔ FÚCSIA TROPFIL

Execução: Ateliê Pingouin



## TAMANHO

38/40

## MATERIAL

Tropfil, 4 nov. (100 g) na cor Fúcsia (327); ag. de tricô Pingouin nº 3,5; ag. de tapeçaria para os acabamentos.



4 nov. 100g



3,5 mm

## PONTOS EMPREGADOS E ABREVIATURAS

nov. = novelo(s); p. = ponto(s); ag. = agulha(s); carr. = carreira(s); m. = meia; t. = tricô; j. = junto(s); laç. = laçada; p.m. = direito em m., avesso em t.; p. de barra 1/1 = no direito trab. \*1 m., 1 t.\*, no avesso trab. acompanhando o p.; cordão de t. = direito e avesso em t.; mate simples = tire 1 p. sem fazer em m., 1 m., derrube o p. sem fazer sobre o tricotado; trab. = trabalhe; rep. = repita; \*--\* = rep. de \*a\*.

Barra fantasia: nº de p. múltiplo de 5 p. + 2 p. de borda:

1ª carr. – 1 p. de borda, \*1 t., 3 m., 1 t.\*, 1 p. de borda;

2ª carr. – 1 p. de borda, \*1 m., 3 t., derrube o 3º p. sobre os 2 primeiros, 1 m.\*, 1 p. de borda;

3ª carr. – 1 p. de borda, \*1 t., 1 m., laç., 1 m., 1 t.\*, 1 p. de borda;

4ª carr. – 1 p. de borda, \*1 m., 3 t., 1 m.\*, 1 p. de borda;

Rep. as 4 carr..

---

P. fantasia: nº de p. múltiplo de 10 p. + 2 p. de borda, acompanhe o diagrama.

Tensão do ponto: um quadrado em p. fantasia com 10 x 10 cm = 26 p. x 36 carr..

## EXECUÇÃO

---

### **Frente:**

Monte 122 p. na ag. e trab. 6 carr. em barra 1/1. Continue o trabalho em barra fantasia. A 10 cm do começo, mude para o p. fantasia. A 54 cm do começo, arremate todos os p..

### **Costas:**

Trab. igual a frente.

### **Mangas:**

Monte 72 p. na ag. e trab. 6 carr. em barra 1/1. Continue o trabalho em barra fantasia. A 10 cm do começo, mude para o p. fantasia. A 45 cm do começo, arremate nos 2 lados a cada 2 carr. 4 p. 6 vezes. Arremate todos os p.. Trab. a outra manga igual.

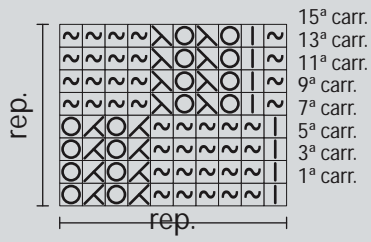
## MONTAGEM

---

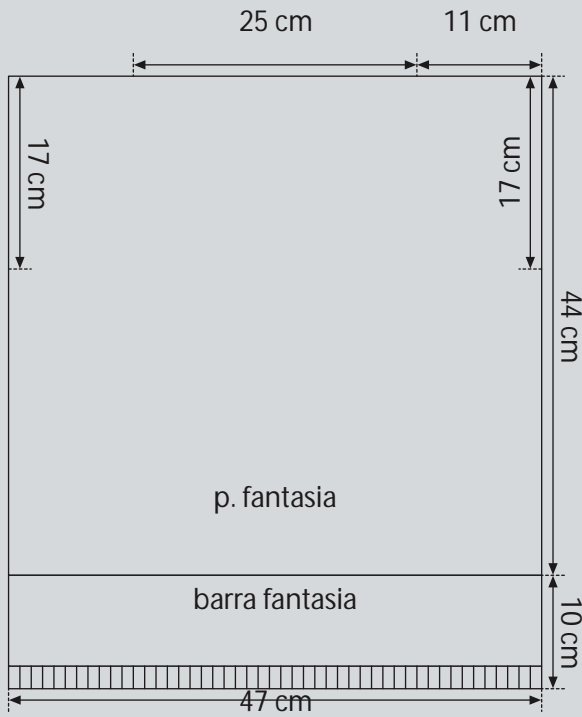
Costure 11 cm de cada lado para os ombros, frente e costas. Costure as laterais deixando 17 cm abertos para as cavas. Feche as mangas e pregue-as ao redor das cavas.



## P. FANTASIA



## FRENTE E COSTAS



## MANGAS









## LEGENDA

- cordão de t.
- 2 - m.
- m.
- laç.
- O - 2 p. juntos em m.
- <math>\times</math> - mate simples
- <math>\times</math> - mate simples
- Averso (carr. pares): em t.





-  Lavagem manual. Temperatura máxima de 40°C.  
Não lavar em máquina.
-  Não utilizar alvejantes a base de cloro.
-  Não secar em máquinas com tambor rotativo.
-  Secagem por gotejamento na horizontal à sombra.
-  Não passar a ferro.
-  É permitido a limpeza a úmido profissional.





Avenida Eusébio Matoso, 1.375 - 3º andar  
CEP 05423-905 - Butantã  
São Paulo - SP - Brasil  
[www.pingouin.com.br](http://www.pingouin.com.br)



**SAC 0800 0123777**  
Segunda à Sexta  
das 8h às 12h e das 13h às 17h30

**Para mercados internacionais**  
+55 51 3452-8774  
[export@paramount.com.br](mailto:export@paramount.com.br)

---