
**ESTÁ NA HORA
DE FAZER
ESTE CASACO
QUENTINHO,
QUENTINHO.**



Nível: intermediário

BLUSA COM BOLSO CANGURU MASCULINA - CORA

Tamanho G

Por Marta Araújo para Ateliê Pinguin



MATERIAL

Cora 6 nov. (100 g) na cor Fish Mix (9028); ag. para tricô Pinguin de 6 mm; ag. para tricô Pinguin de 5,5 mm; ag. de tapeçaria para os acabamentos, prendedores de pontos ou pedaços de fios para deixar os p. à espera.

TENSÃO DO PONTO:

15 p. x 21 carr. = 10 cm x 10 cm na ag. de 6 mm em p. jérsei.

PONTOS EMPREGADOS E ABREVIATURAS

ag. = agulha(s); p. = ponto(s); carr. = carreira(s); m = meia; t = tricô; trab. = trabalhe; 2pjm = 2 p. juntos em meia; rep. = repita; laç = laçada

P. jérsei ou p. meia:

1ª carr. (direito): toda em meia.

2ª carr. (avesso): toda em tricô.

P. de barra 2/2:

1ª carr. (direito): *2m, 2t*, rep. os p. entre * até o final da carr.

2ª carr. (avesso): *2m, 2t*, rep. os p. entre * até o final da carr. (faça meia onde o p. da carr. anterior se apresenta como meia e faça tricô onde o p. da carr. anterior se apresenta como tricô)

Aumento:

Pegue a alça entre os dois p. da carr. anterior e torça. Coloque o p. na ag. da esquerda e trab. em m.

Casa de botão:

2pjm, laç.



6 nov. 100g



5,5 e 6 mm

EXECUÇÃO

Costas:

Nas ag. de 6 mm, monte 80 p. e trab. 12 carr. em p. de barra 2/2.
Em seguida, trab. em p. jérsei até atingir 48 cm a partir do início do trabalho.

Cava:

Arremate 5 p. de cada lado do trabalho e, continuando a trab. em p. jérsei, arremate de cada lado do trabalho a cada 2 carr.: 3 p. e 2 p.
Continue a trab. em p. jérsei até atingir 65 cm a partir do início do trabalho.
Arremate 16 p. sem apertar, coloque os 28 p. centrais à espera em um prendedor de p. ou em um pedaço de fio e arremate os últimos 16 p. sem apertar.

Frente:

Trab. igual às costas até atingir 60 cm a partir do início do trabalho.
Coloque os 20 p. centrais à espera em um prendedor de p. ou em pedaço de fio.
Continue um lado em p. jérsei, deixando de trab. os 4 últimos p. do lado do decote (apenas 1 vez). Quando atingir 65 cm a partir do início do trabalho, arremate 16 p. sem apertar e coloque os 4 p. que foram deixados sem fazer no mesmo prendedor de p. ou pedaço de fio onde estão os 20 p. centrais. Faça o mesmo para o outro lado do decote.

Bolso canguru:

Com as ag. de 6 mm, monte 48 p. e trab. 8 cm em p. jérsei.
A seguir, faça 2pjm de cada lado a cada 3 carr. (11 vezes). A quantidade total de p. passa a ser 26 p.
Arremate sem apertar.
Em cada lateral onde foram feitas as diminuições (a abertura do bolso), monte 30 p. e trab. 4 carr. em p. de barra 2/2. Arremate sem apertar.
Costure com p. invisíveis a parte inferior, superior e as laterais do bolso (deixando livre a abertura com o p. de barra 2/2) na frente da blusa, de acordo com a foto.

Mangas:

Com as ag. de 6 mm, monte 42 p. e trab. 12 carr. em p. de barra 2/2.
Em seguida, trab. 12 p. em p. jérsei, 18 p. em p. de barra 2/2 e 12 p. em p. jérsei.
Mantendo os 18 p. centrais em p. de barra 2/2, faça 1 aum. de cada lado do trab. e continue fazendo os seguintes aumentos, dos dois lados da manga:
1 aum. a cada 10 carr. – 5 vezes
1 aum. a cada 8 carr. – 3 vezes
1 aum. a cada 6 carr. – 2 vezes
A quantidade total de p. passa a ser de 64 p.

Cava:

Arremate de cada lado 3 p. e, em seguida:

2 p. – 2 vezes

1 p. – 10 vezes

3 p. – 1 vez

2 p. – 1 vez

Continue a trab. apenas os 18 p. centrais por mais 8 cm e coloque os p. à espera em um prendedor de p. ou um pedaço de fio.

MONTAGEM

Costure os ombros da frente nas faixas de barra 2/2 das mangas (veja a foto). Costure apenas um ombro das costas na faixa de barra 2/2 da manga. Deixe um ombro sem costurar para utilizar ag. retas ou costure todas as partes e utilize uma ag. circular para fazer a gola.

Coloque os p. deixados à espera nas ag. de 5,5 mm (92 p.). Se ficar algum lugar com falha no momento de juntar os p., monte um p. extra e faça uma diminuição nesse local na próxima carr.

Trab. uma carr. em p. jérsei distribuindo 2pjm homogeneamente a cada 8 p., diminuindo o total de p. para 82 p.

Trab. em p. jérsei por 8 cm.

Trab. a próxima carr. em p. jérsei, fazendo 2 casas de botão a aproximadamente 5 cm uma da outra, posicionando-as na parte da frente da gola (veja foto).

Trab. mais 2 cm em p. jérsei e arremate sem apertar.

Costure o ombro que tinha sido deixado sem costurar e feche a gola. Faça a costura da gola no outro sentido nos últimos 3 cm para que a costura não apareça após virar a gola.

Vire a gola para fora, deixando aproximadamente 3 cm de avesso do p. jérsei visíveis no direito da gola. Costure com p. invisíveis para manter a dobra nessa posição.

Faça um cordão de aproximadamente 1,20 m de comprimento (ou use um cordão pronto) e passe-o por uma das casas de botão da gola, fazendo-o sair pela outra casa de botão.

Costure as laterais da blusa e feche as mangas.

Com a ag. de tapeçaria, esconda as pontas de fios.



Esquema de medidas

Punho e barra: 6 cm

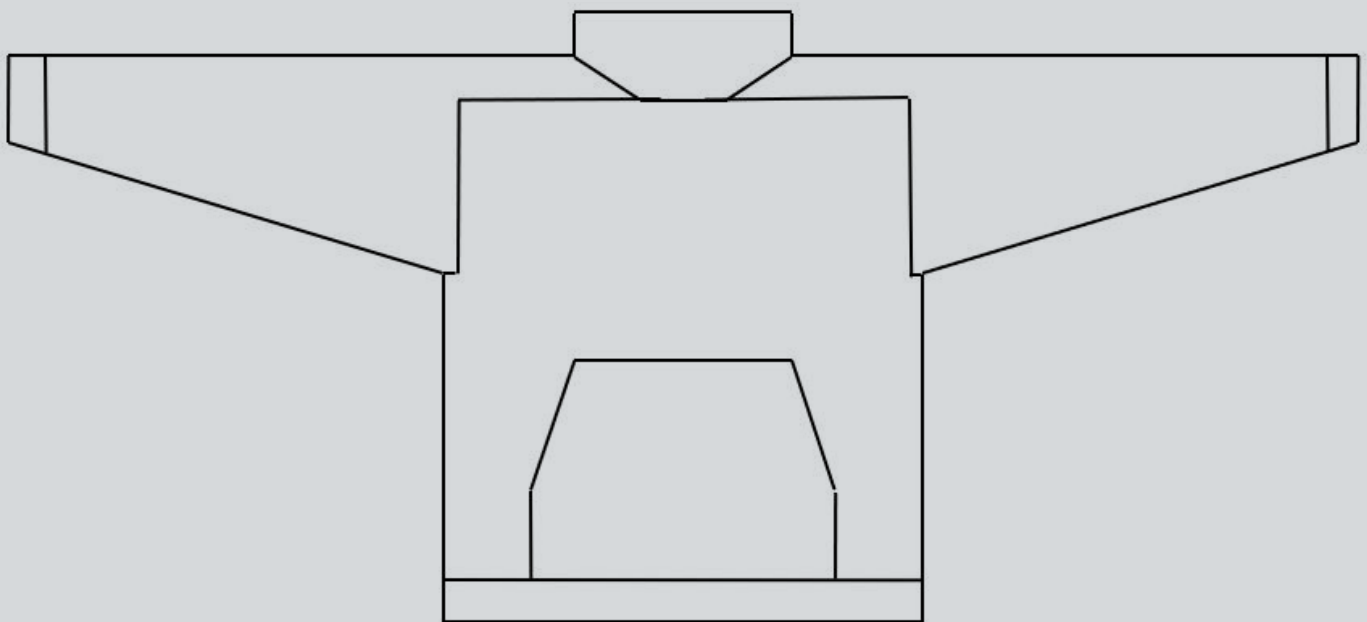
Altura da blusa: 48 cm até o início da cava

Altura total da blusa: 74 cm da barra inferior até o acabamento do decote







Largura da blusa: 54 cm

Comprimento da manga: 52 cm até o início da cava

Altura da cava: 26 cm





-  Lavagem manual. Temperatura máxima de 40°C. Não lavar em máquina.
-  Não utilizar alvejantes a base de cloro.
-  Não secar em máquinas com tambor rotativo.
-  Secagem por gotejamento na horizontal à sombra.
-  Não passar a ferro.
-  É permitido a limpeza a úmido profissional.